



БИЗНЕС  
ГРУПП

# Аренда имущественного комплекса

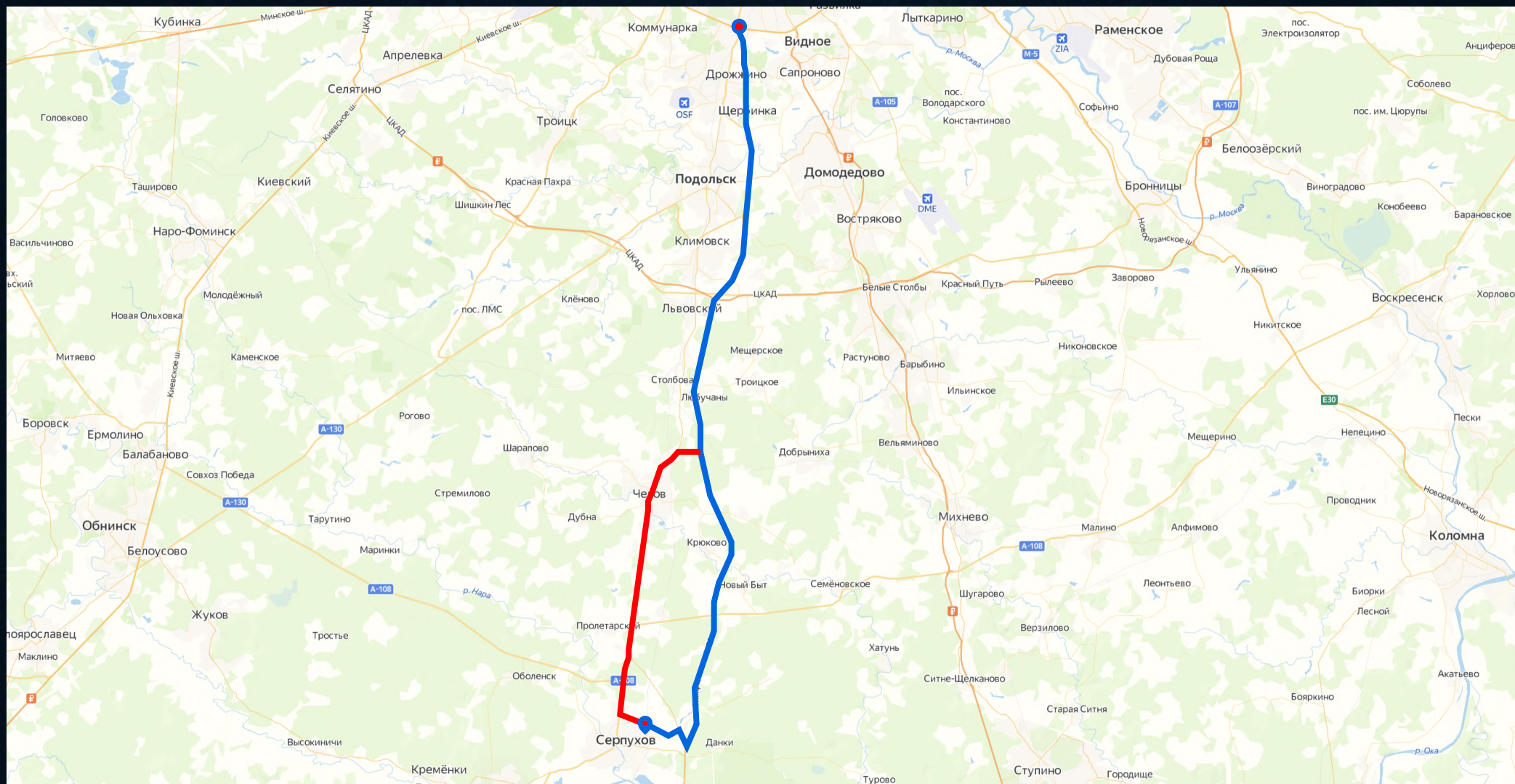
685,6 м<sup>2</sup>

Московская область, г. Серпухов,  
ст. Серпухов-1



# Схема проезда

2

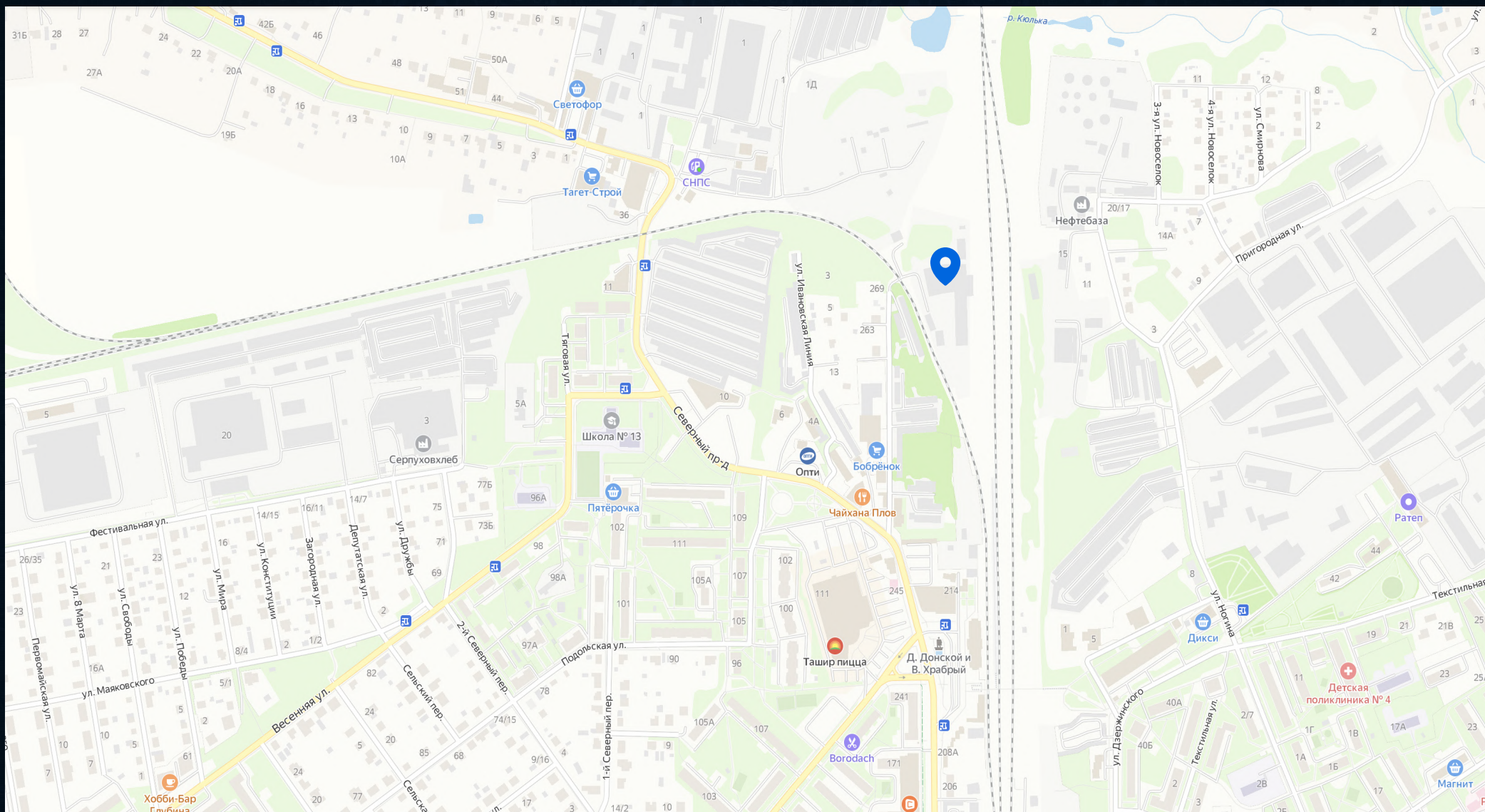


● Расстояние от МКАД - 84 км. Время в пути 1 ч.

● Расстояние от МКАД - 80 км. Время в пути 1 ч. 20 мин.

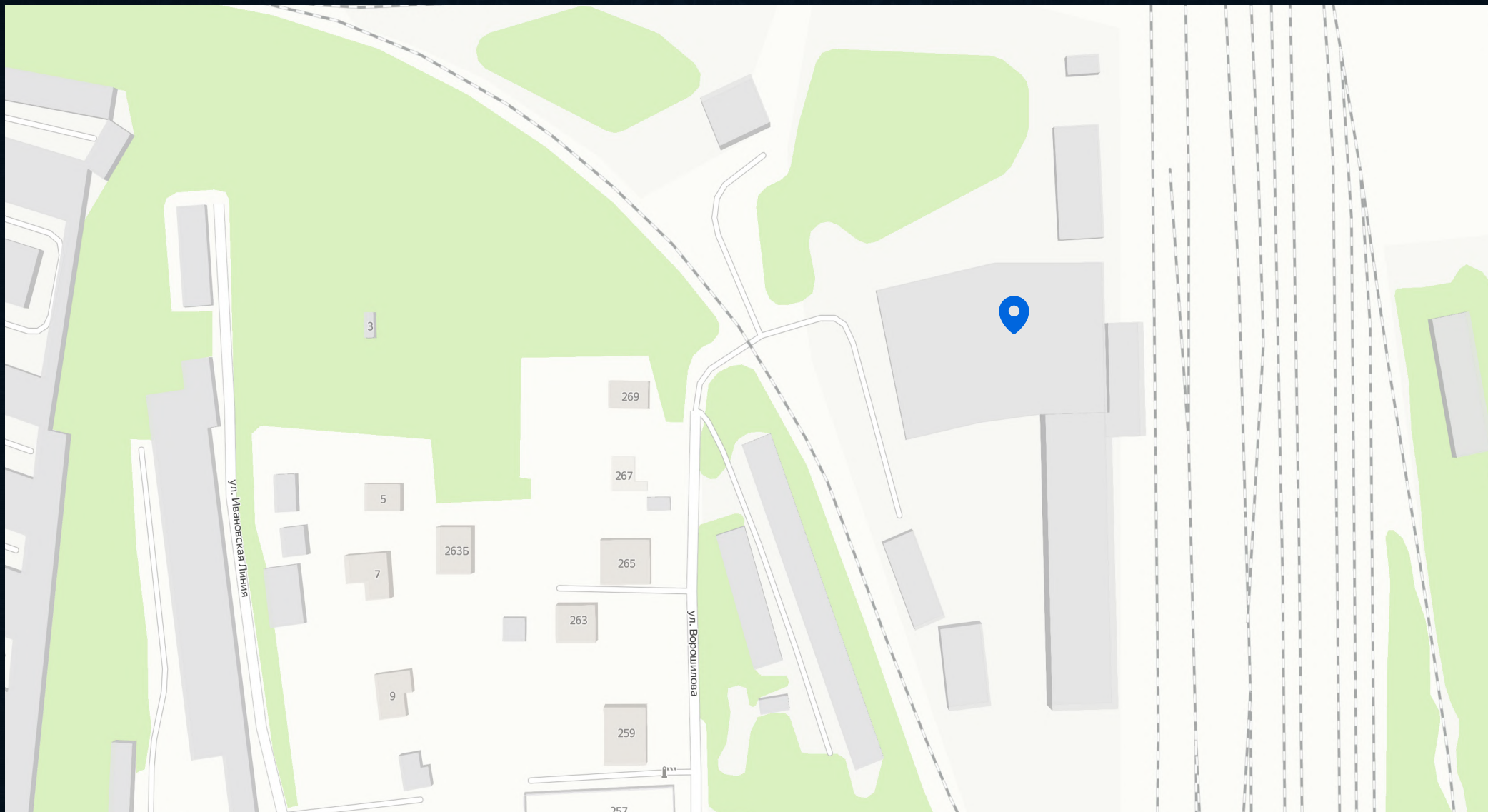
# Расположение объекта

3



# Расположение объекта

4



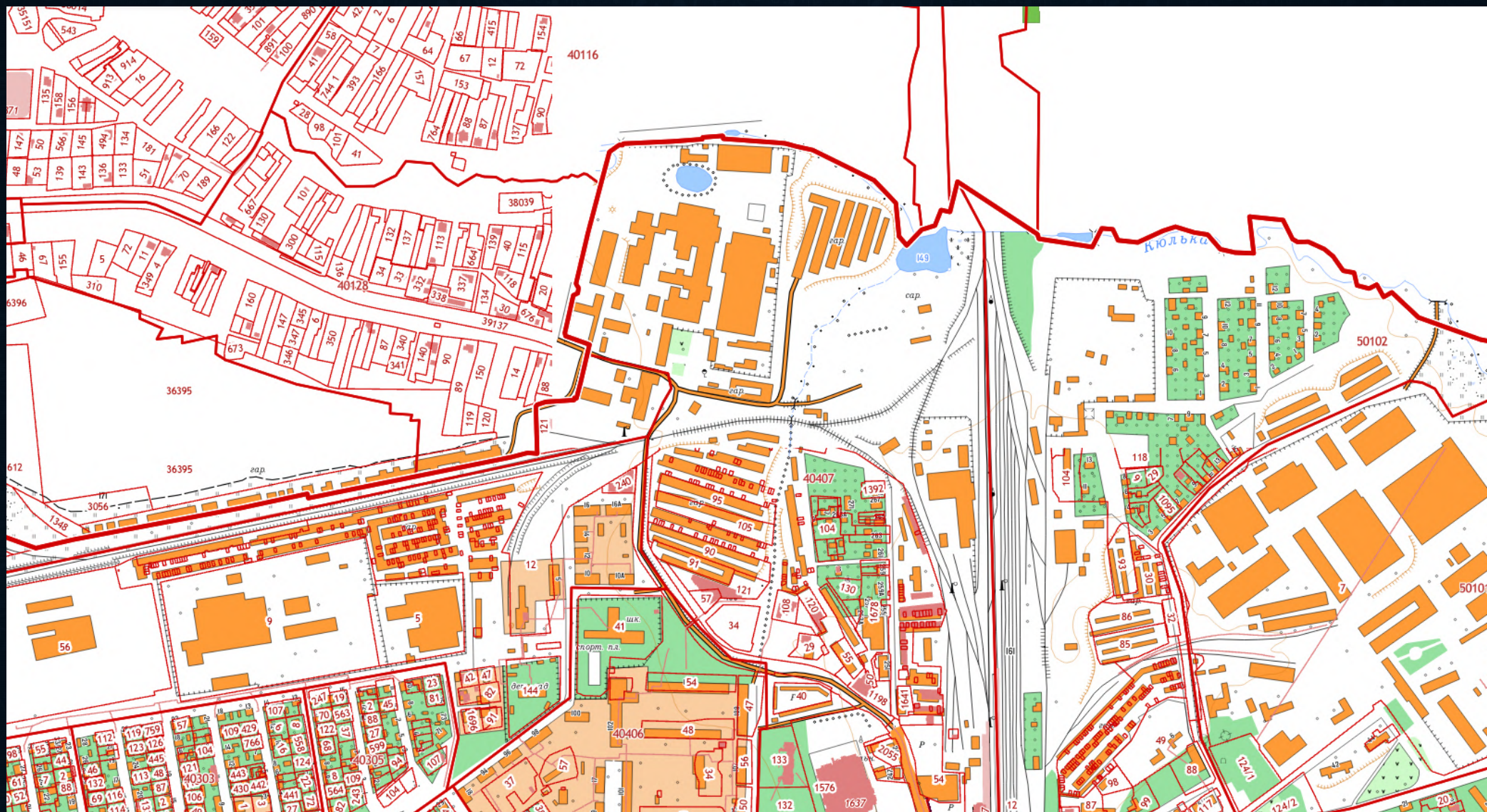
# Расположение объекта

5



# Кадастровая карта

6



# Схема объекта

7



# Об объекте

Имущественный комплекс из 5 объектов общей площадью 685,6 кв.м. и земельного участка. Территория огорожена ж/б забором.

Общая площадь объектов недвижимого имущественного комплекса: 685,6 кв.м., в том числе складские, производственные и офисные помещения.

## Коммуникации на объекте:

- собственная подстанция, электричество 800 кВт
- водоснабжение
- отопление
- канализация





# Об объекте

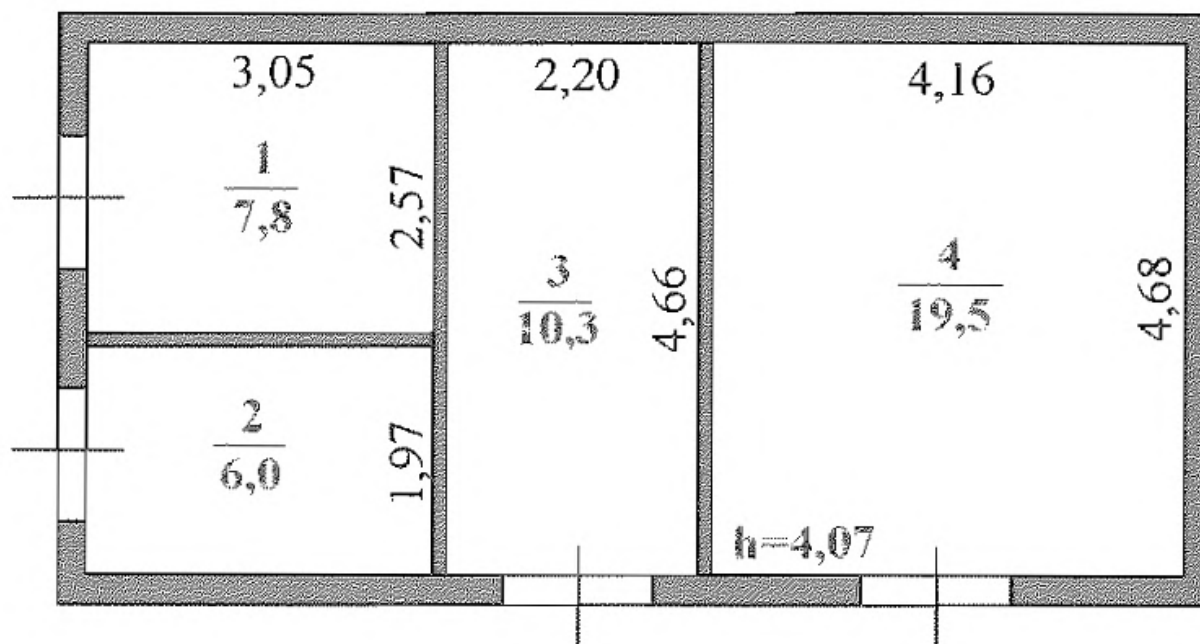
## Перечень реализуемых объектов недвижимости:

1. Нежилое здание - будка трансформаторная - 43,6 кв.м;
2. Нежилое здание - котельная - 110,8 кв.м;
3. Нежилое здание - производственное здание - 135,7 кв.м;
4. Нежилое здание - склад арочный - 213,7 кв.м;
5. Нежилое здание - склад блочный - 181,8 кв.м;
6. Линейное сооружение - забор железобетонный (ограждение) - 552 м;
7. Линейное сооружение - кабель подземный - 120 м;
8. Линейное сооружение - канализация - 301 м;
9. Линейное сооружение - наружный водопровод - 250 м;



# Трансформаторная будка

10

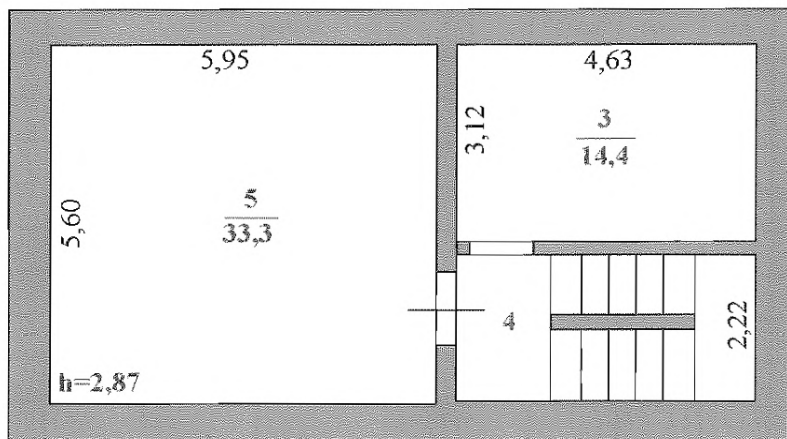


лит. Г  
Н=4,37

Площадь - 43,6 кв.м.

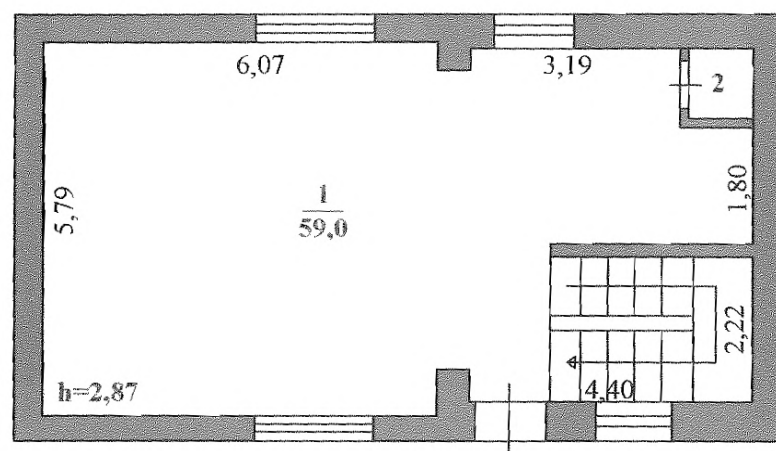
# Котельная

11



лит. К  
Н=3,17

подвал

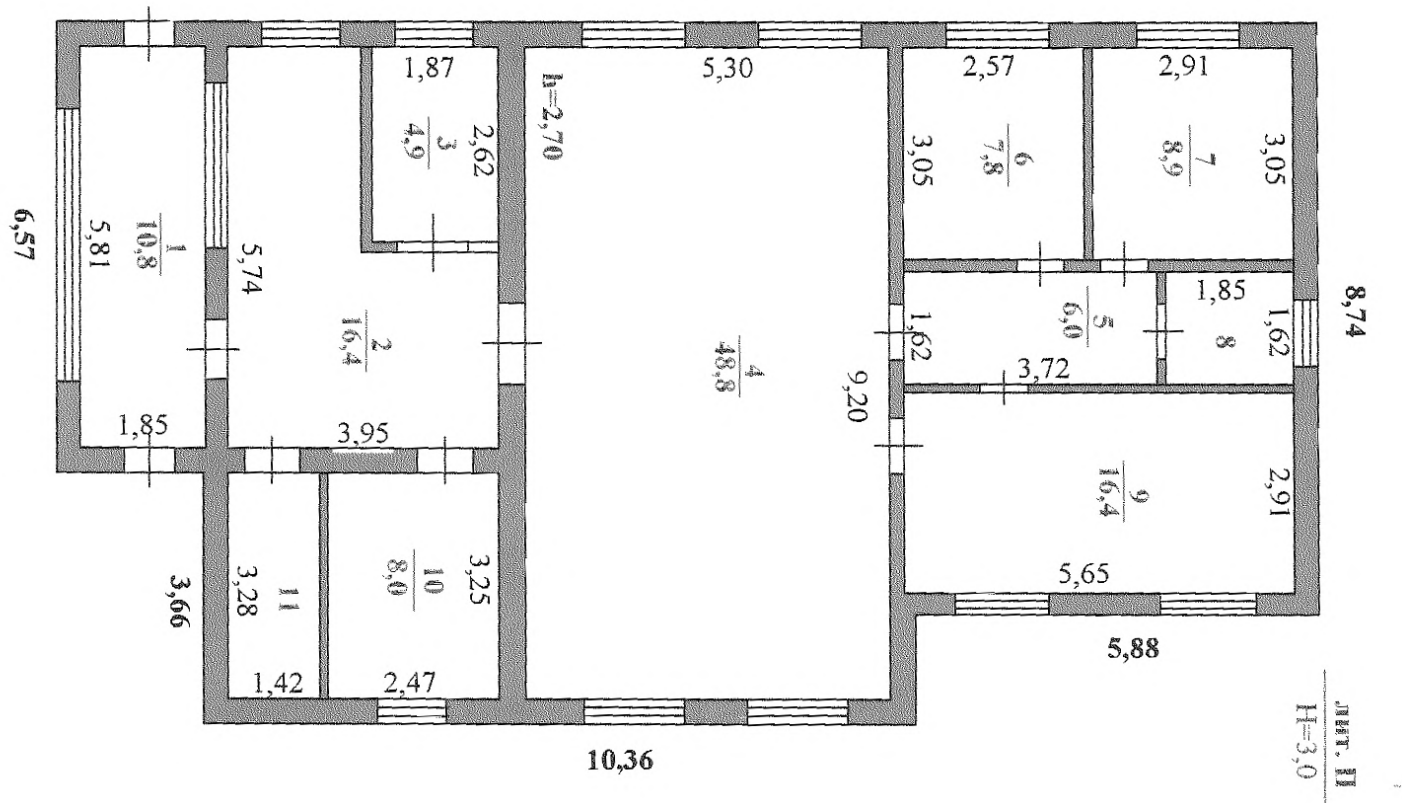


лит. К  
Н=3,17

1 этаж

Площадь - 110,8 кв.м.

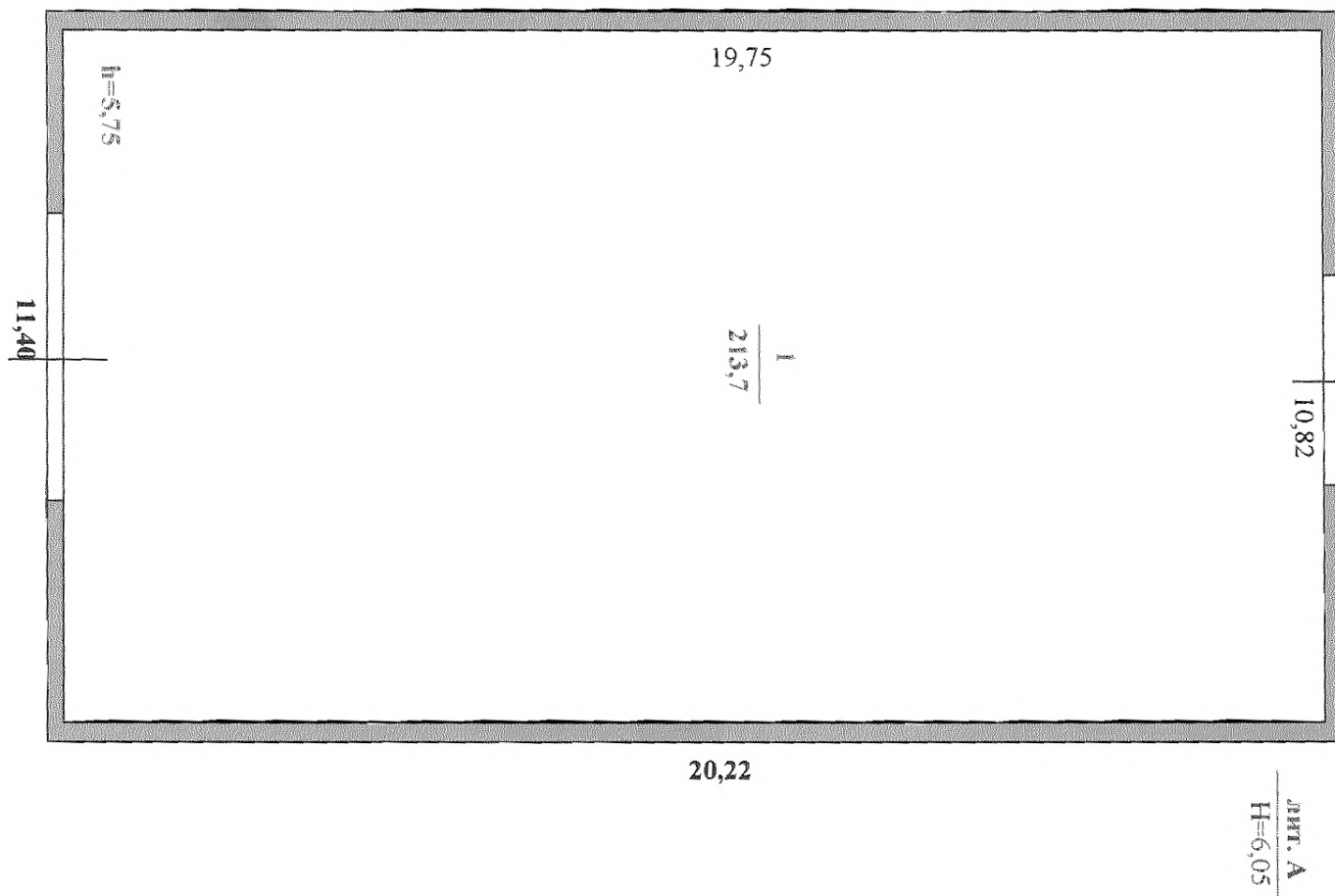
# Производственное здание



Площадь - 135,7 кв.м.

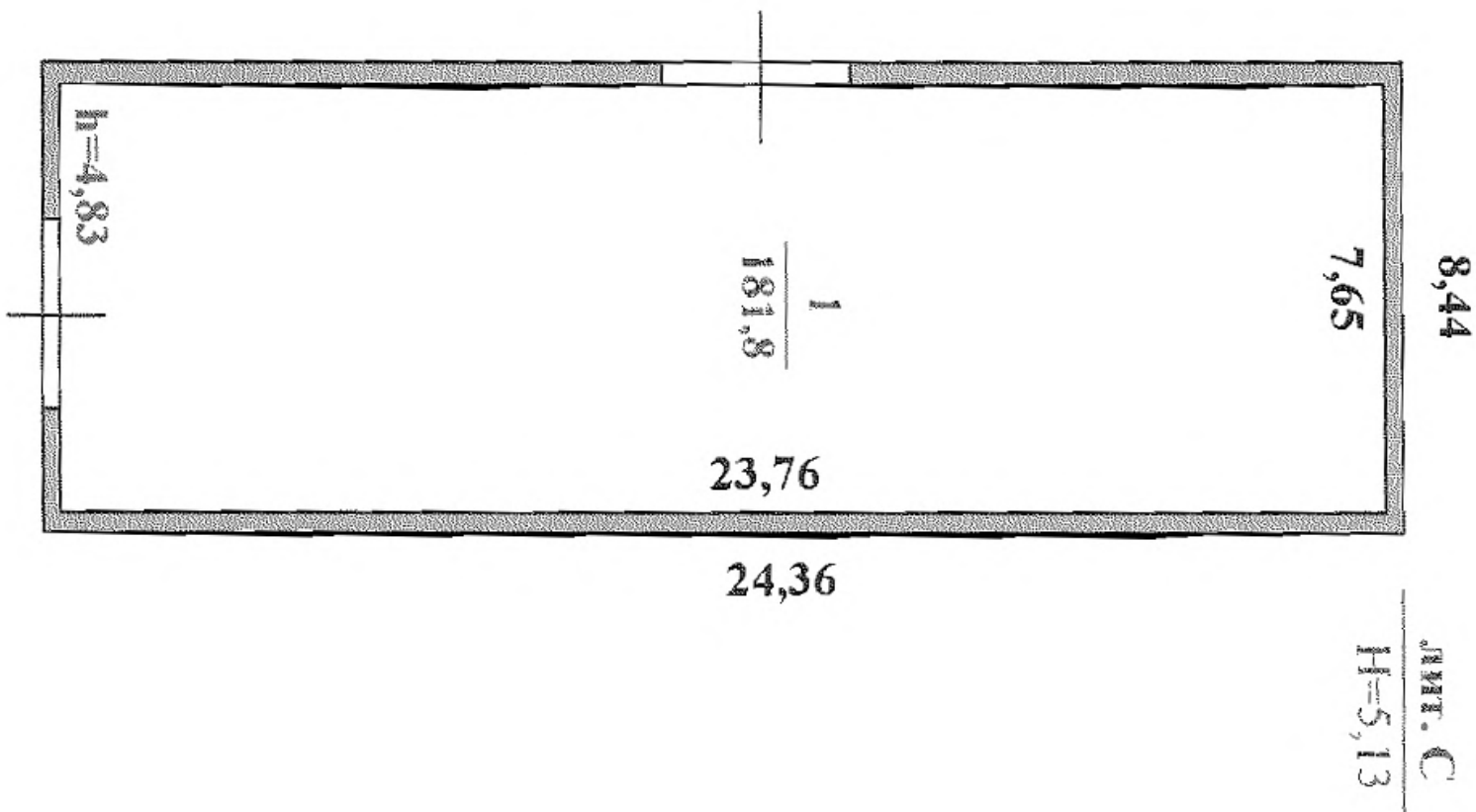
# Склад арочный

13



Площадь - 213,7 кв.м.

# Склад блочный



Площадь - 181,8 кв.м.

# Фотографии объекта

15



# Фотографии объекта





# Фотографии объекта

17



**Сдаём в аренду площади под офисы, склады, холодильники, производство.**

**Арендные каникулы, аренда от 15 кв.м. до всей площади объекта.**

## **Преимущества объекта:**

- Прекрасная транспортная доступность
- Транспортные компании в городе
- Наличие ЖД инфраструктуры рядом
- Наличие крупного населенного пункта рядом
- Земельный участок в собственности

**+7 /962/ 502-71-59**

**+7 /925/ 130-60-30**

**[www.delaem24.ru](http://www.delaem24.ru)**

