



# Аренда имущественного комплекса

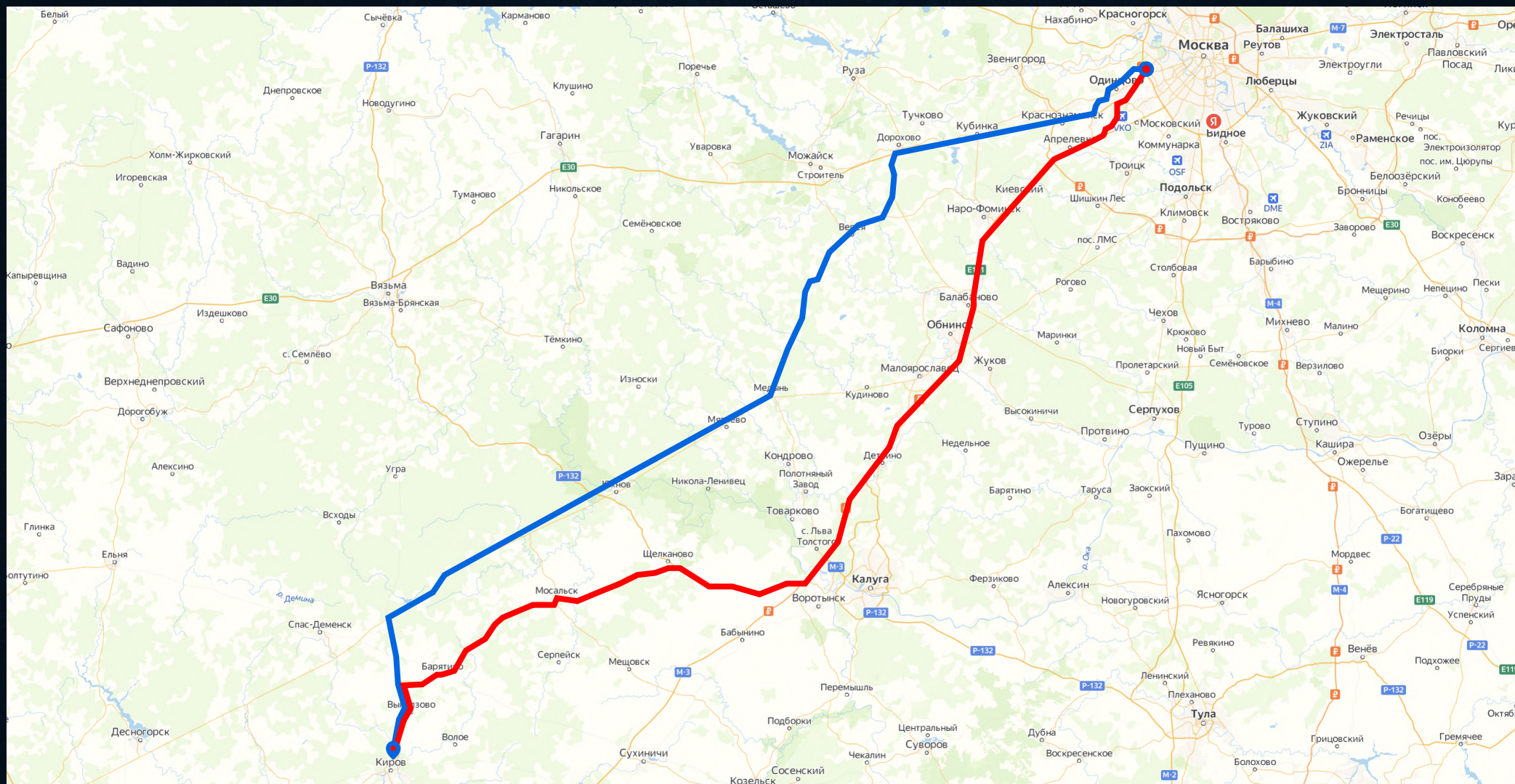
12 234 м<sup>2</sup>

Калужская область, г.Киров,  
ул.Строительная, тер. завода ЖБК и СД



# Схема проезда

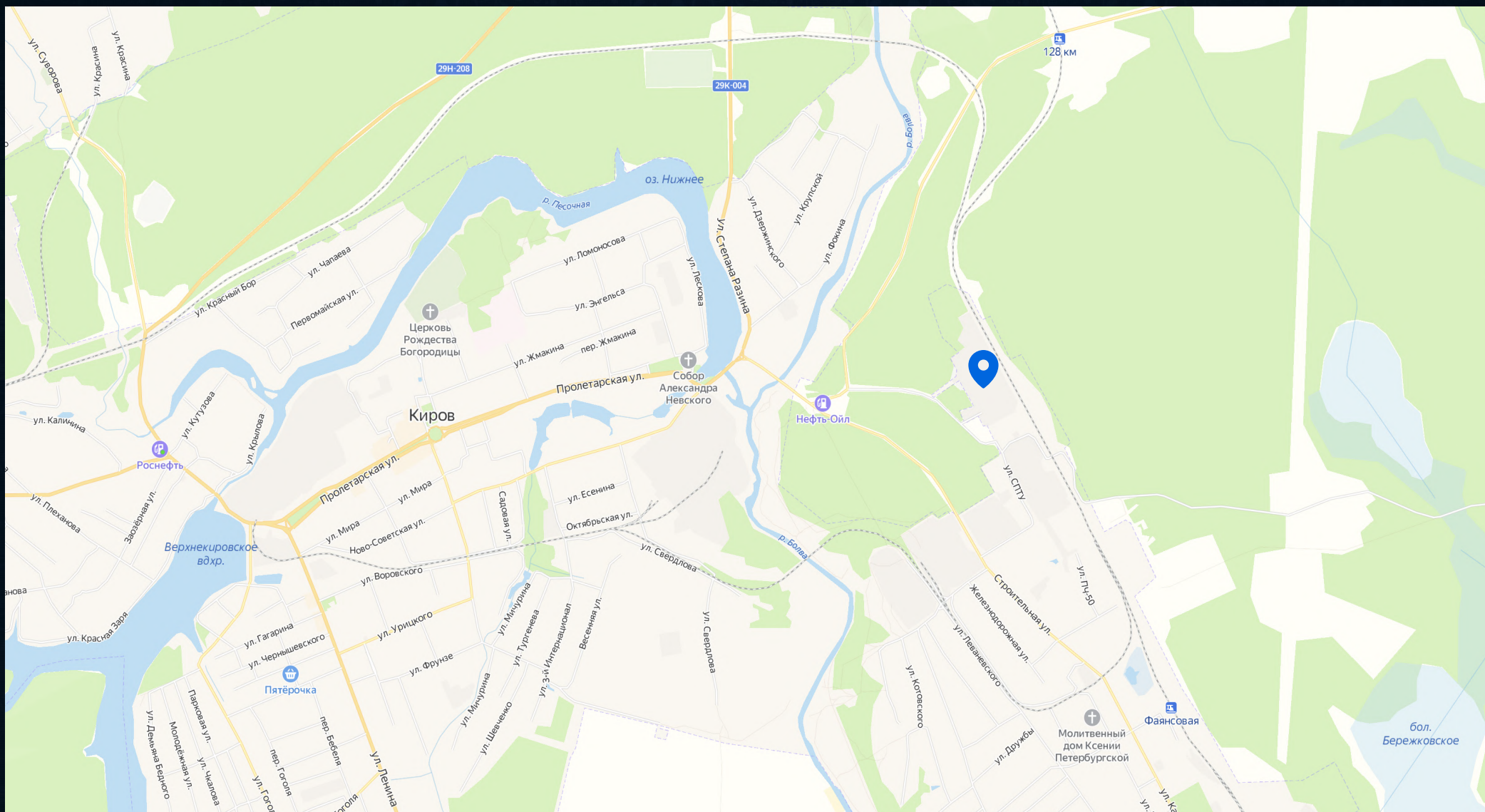
2



● Расстояние от МКАД - 310 км. Время в пути 4 ч. ● Расстояние от МКАД - 320 км. Время в пути 4 ч. 30 мин.

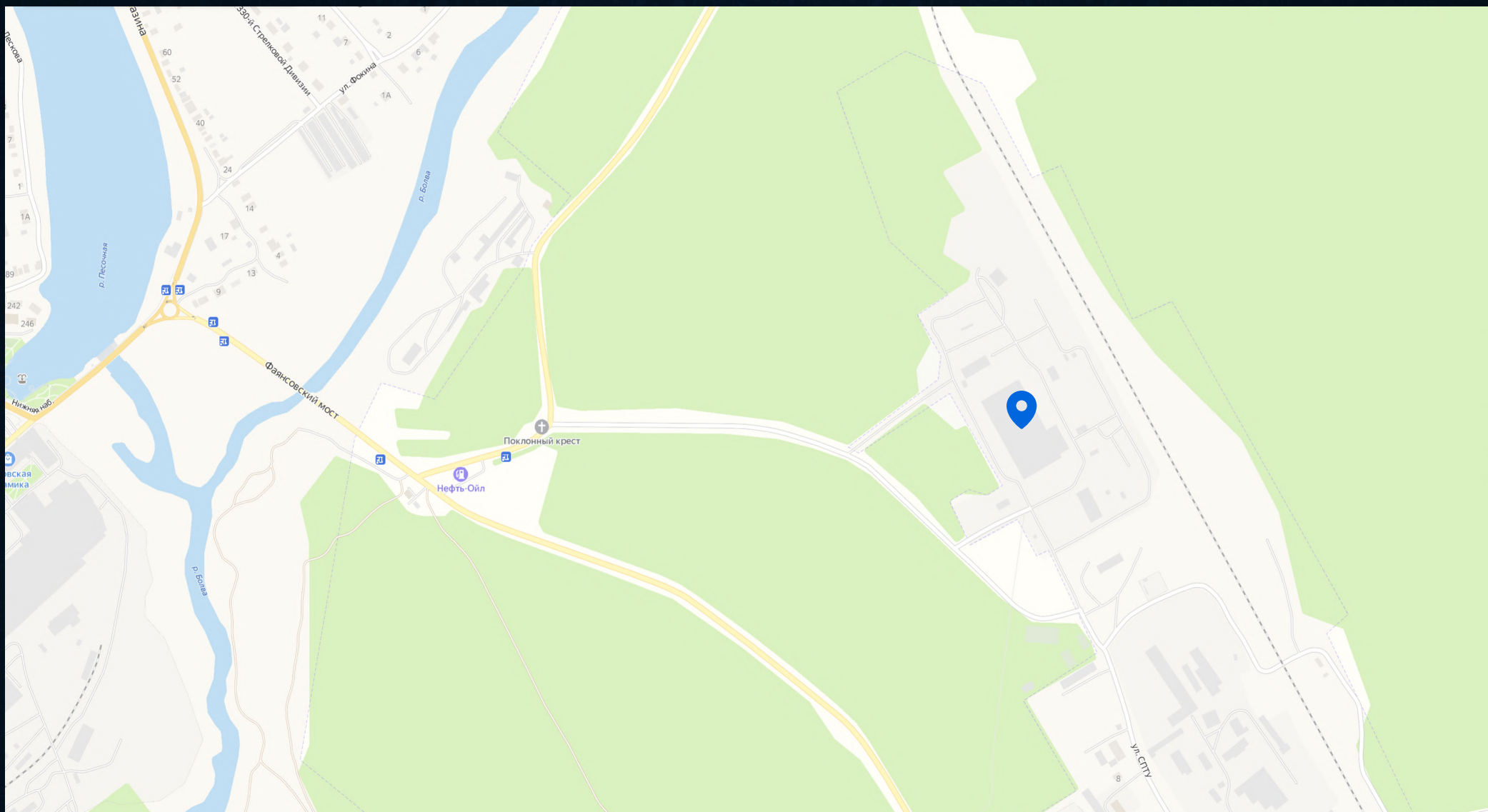
# Расположение объекта

3



# Расположение объекта

4



# Расположение объекта

5



# Кадастровая карта

6



# Схема объекта

7



# Об объекте

Имущественный комплекс из 28 объектов, общей площадью 12 234 кв.м. и земельного участка площадью 79 гектаров. На объекте расположены ж/д пути.

Общая площадь объектов недвижимого имущественного комплекса: 12 234 кв.м., в том числе складские, офисные и производственные помещения. Так же имеются подкрановые, подъездные, автомобильные пути, парковка для легкого и грузового автотранспорта.

## Коммуникации на объекте:

- собственная подстанция, электричество 800 кВт
- водоснабжение
- отопление
- канализация





# Об объекте

9

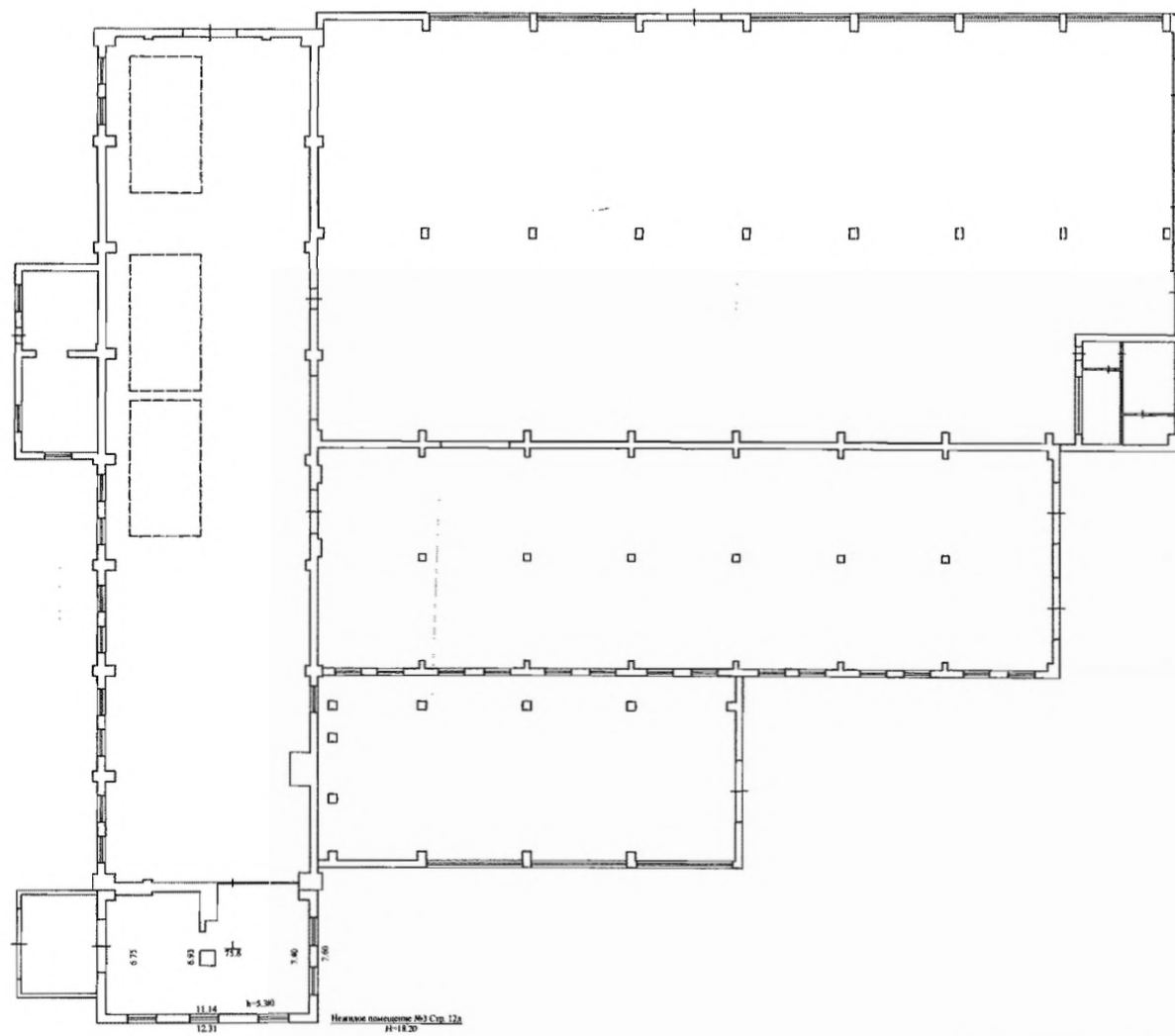
## Перечень реализуемых объектов недвижимости:

1. Земельный участок, 77 800,0 кв.м.
2. Земельный участок, 990,0 кв.м.
3. Здание бетоно-смесительного цеха, 606,9 кв.м.
4. Здание бытового корпуса, 181,4 кв.м.
5. Помещение №2 в здании арматурного цеха, 524,4 кв.м.
6. Помещение №1 в здании цеха изготовления железобетонных изделий, 2 010,3 кв.м.
7. Здание лесопильного цеха, 461,4 кв.м.
8. Здание растворного узла, 300,7 кв.м.
9. Здание ремонтно-механического цеха, 557,3 кв.м.
10. Здание ремонтно-механического цеха, 364,1 кв.м.
11. Здание столярно-комплектовочного цеха, 1 452,7 кв.м.
12. Здание столярно-комплектовочного цеха, 2 563,8 кв.м.
13. Здание проходной, 10,8 кв.м.
14. Путь подъездной железнодорожной широкой колеи, 400 м.
15. Служебно-бытовое здание, 326,8 кв.м.
16. Здание для сушки пиломатериалов, 390,9 кв.м.
17. Здание заводоуправления, 374,5 кв.м.
18. Здание гаража на 3 автомашины, 266,9 кв.м.
19. Здание кладовой, 63,3 кв.м.
20. Здание кладовой, 570,4 кв.м.
21. Здание кладовой, 534,6 кв.м.
22. Здание гаража на 2 автомашины, 173,2 кв.м.
23. Здание гаража на 1 автомашину, 79,2 кв.м.
24. Путь подкрановый, 265,0 м.
25. Путь подкрановый, 50,0м.
26. Путь подкрановый, 115,0 м.
27. Асфальтированная автомобильная дорога, 2 910 м.п.
28. Здание пункта учета расхода пара, 409,6 кв.м.



# Здание бетоно-смесительного цеха

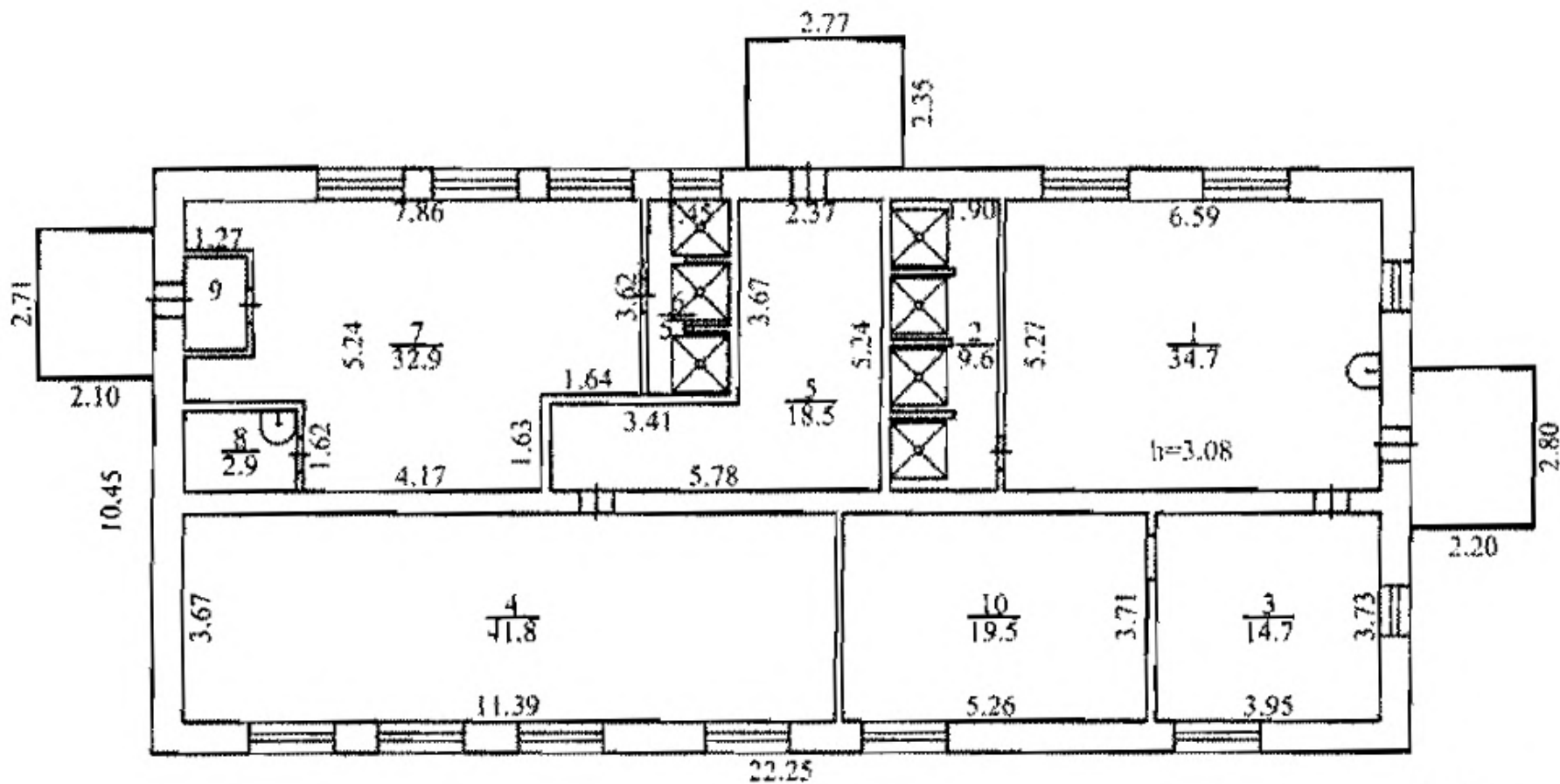
10



Площадь - 606,9 кв.м.

# Здание бытового корпуса

11

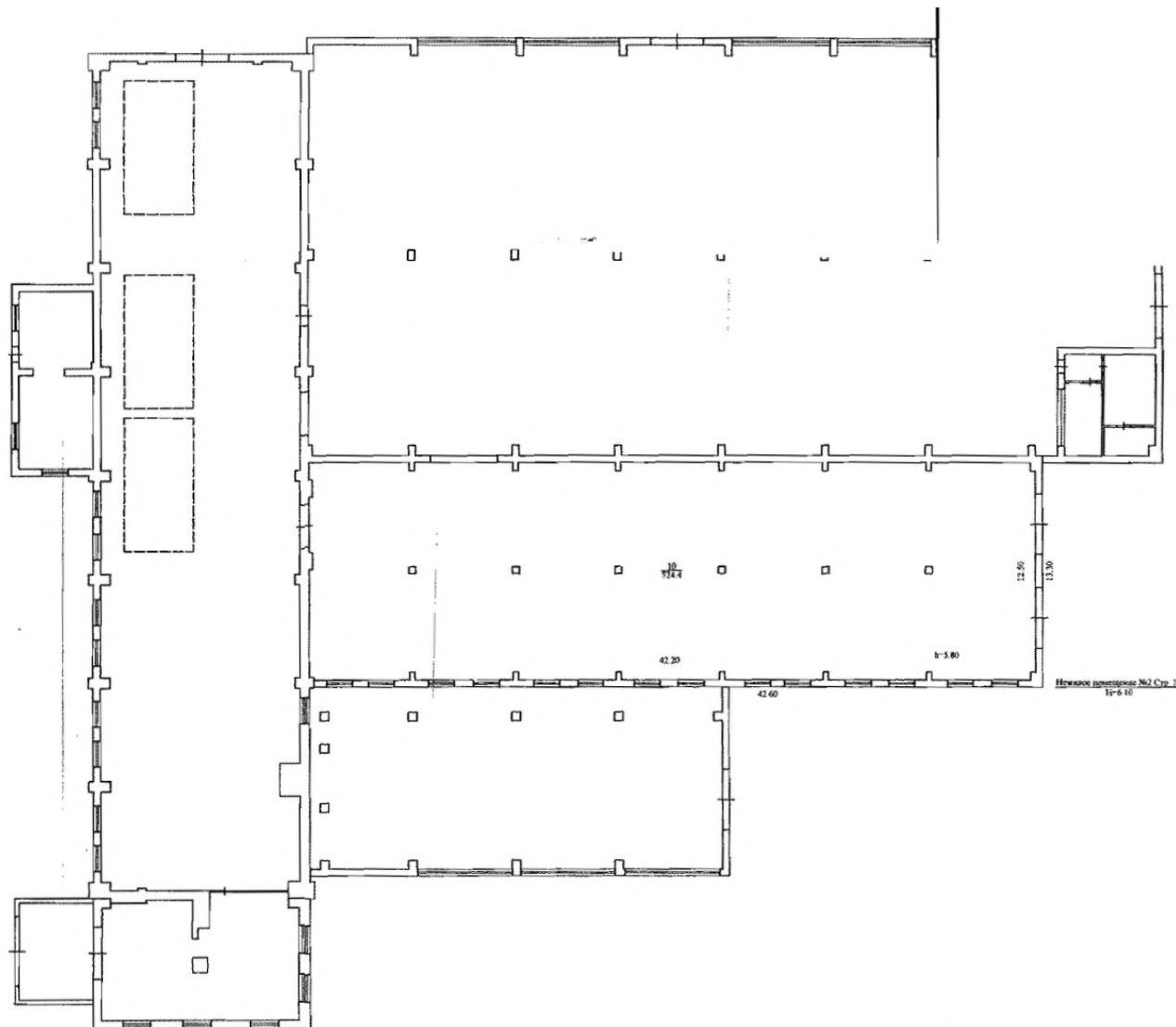


Стр 8  
H=3,40

Площадь - 181,4 кв.м.

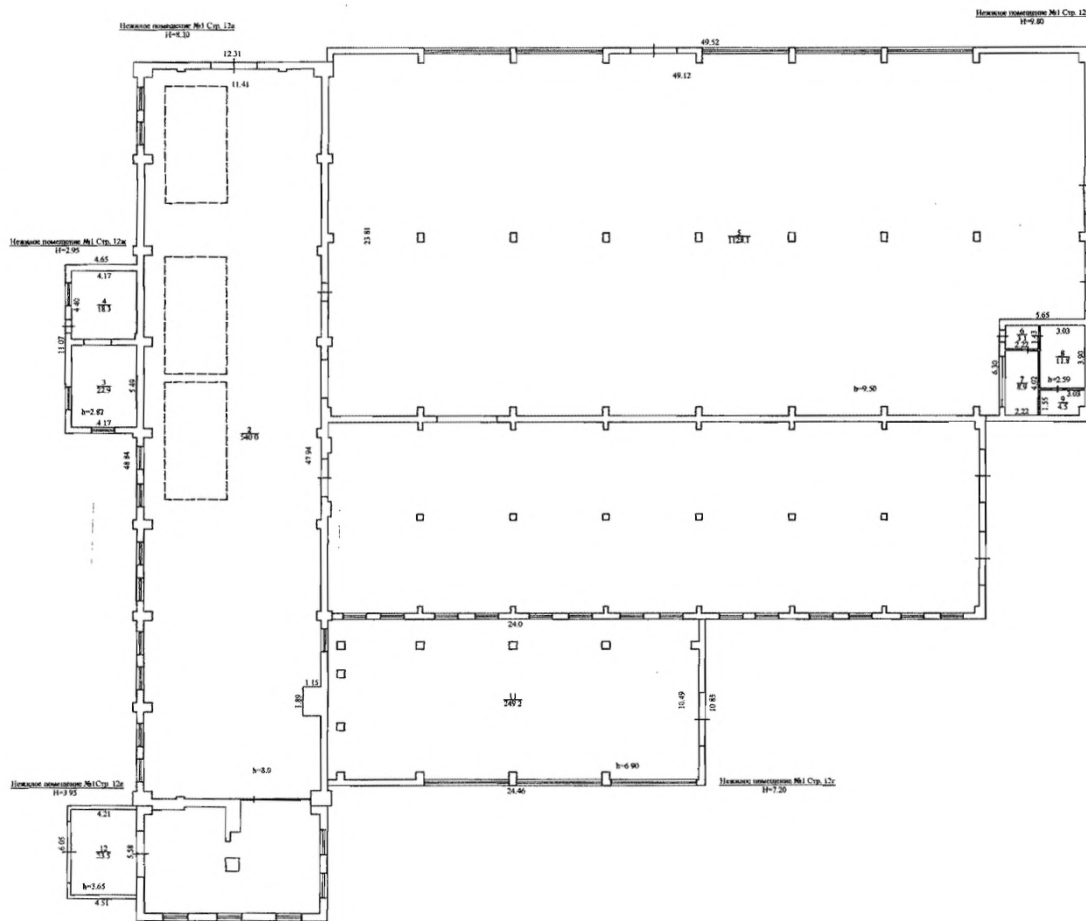
# Арматурный цех

12



Площадь - 524,4 кв.м.

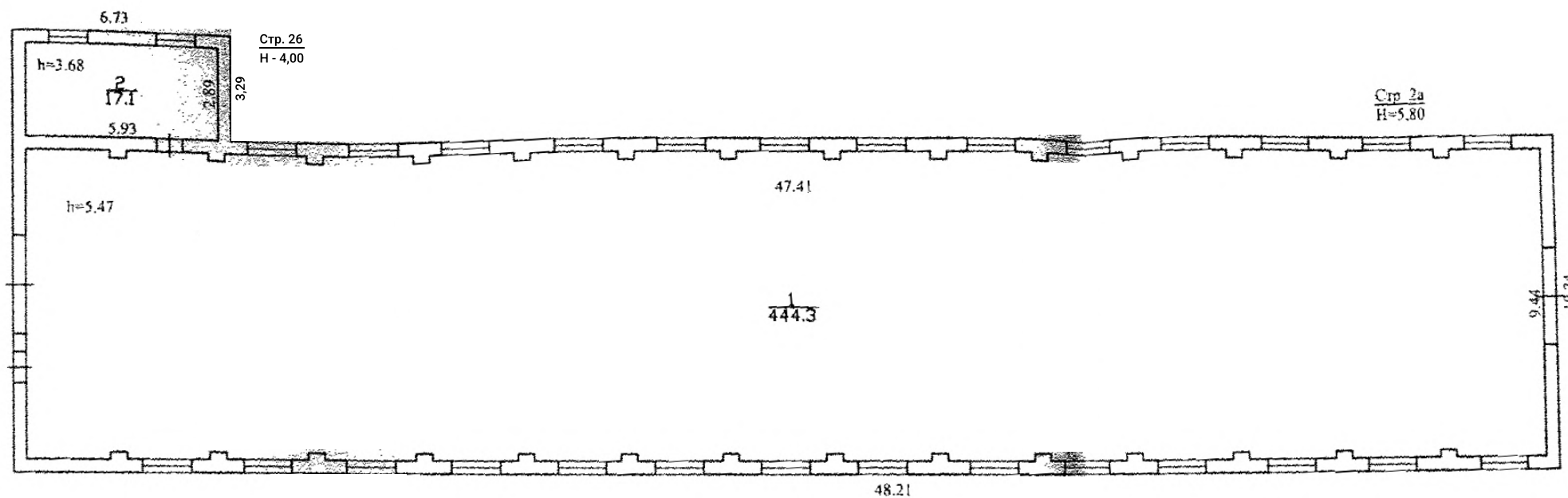
# Цех изготовления железобетонных изделий



Площадь - 2 010,3 кв.м.

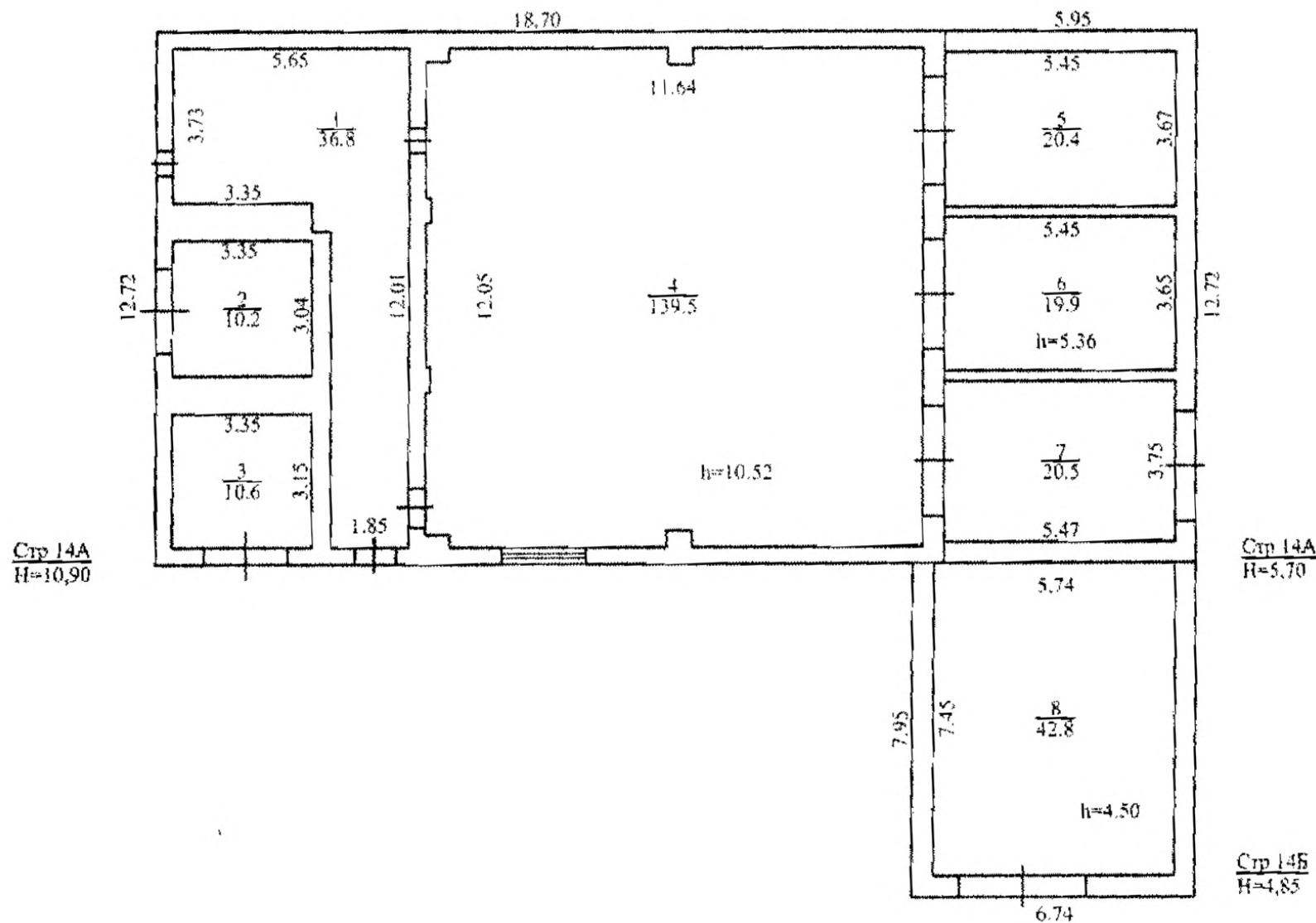
# Здание лесопильного цеха

14



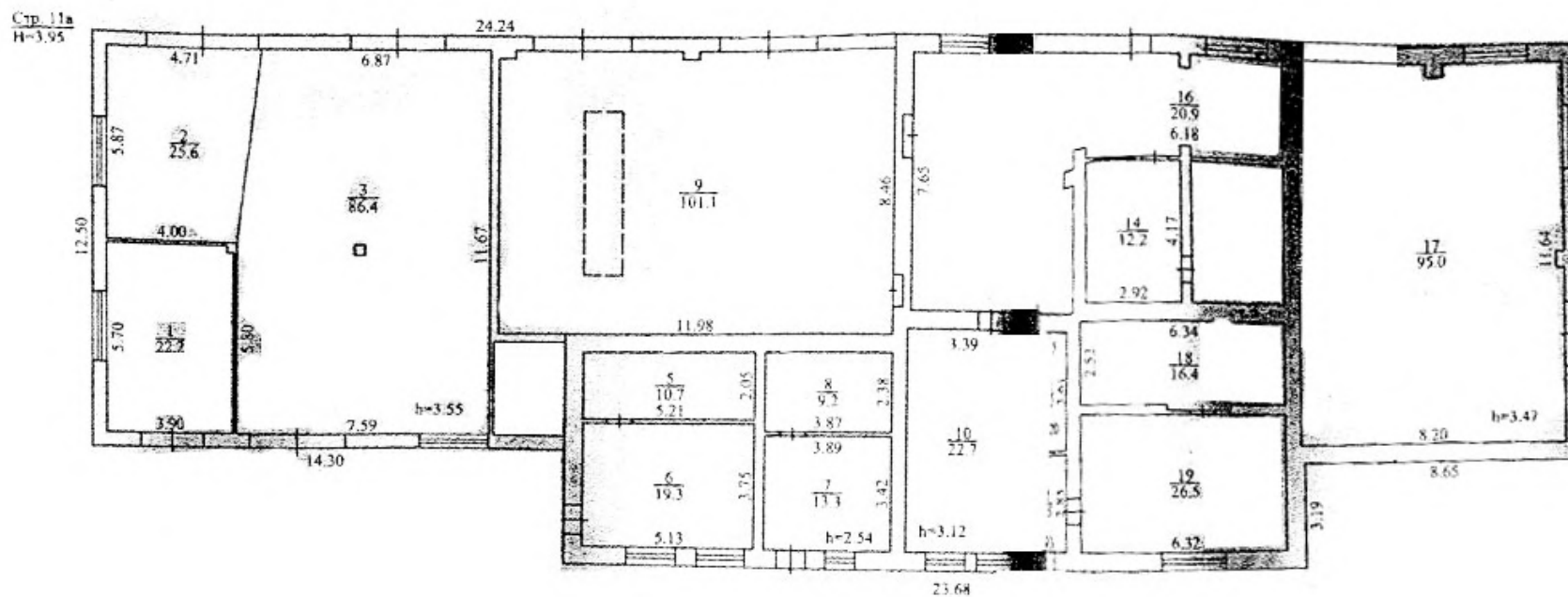
Площадь - 461,4 кв.м.

# Здание растворного узла



Площадь - 300,7 кв.м.

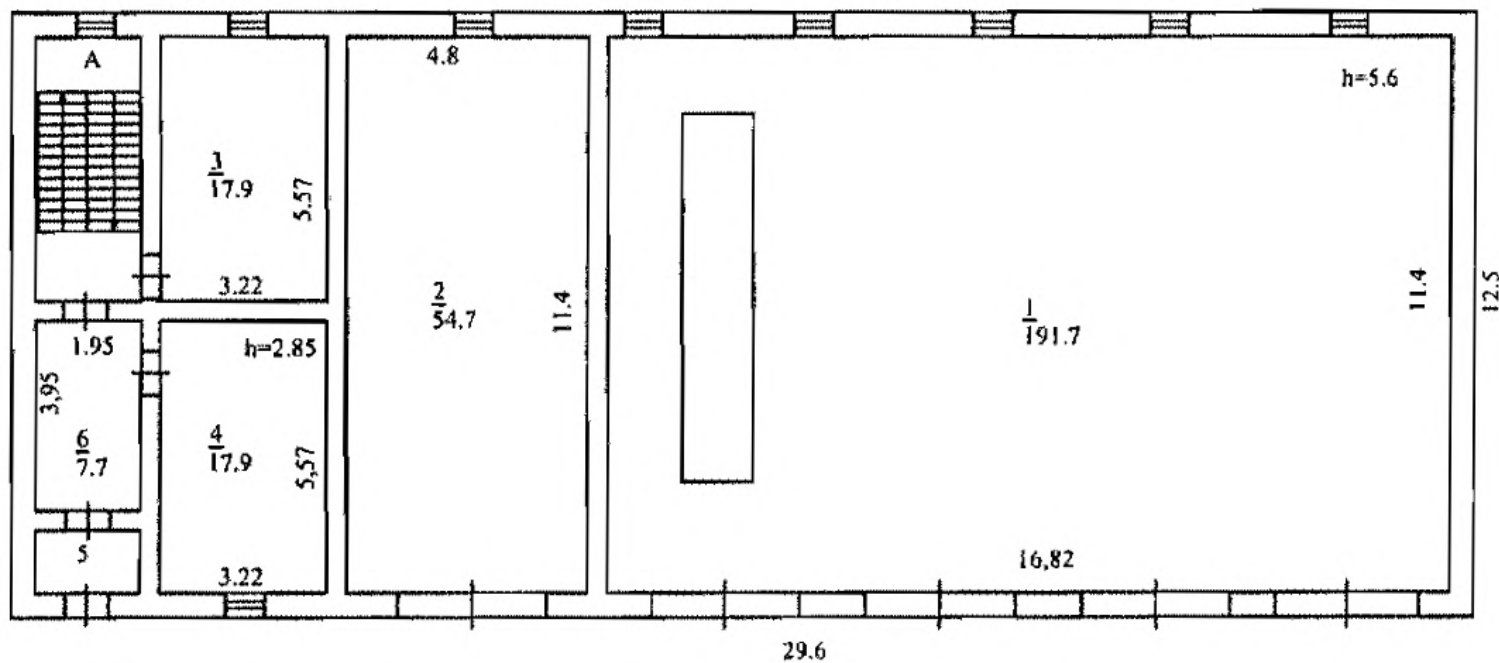
# Здание ремонтно-механического цеха



Площадь - 557,3 кв.м.



# Здание ремонтно-механического цеха

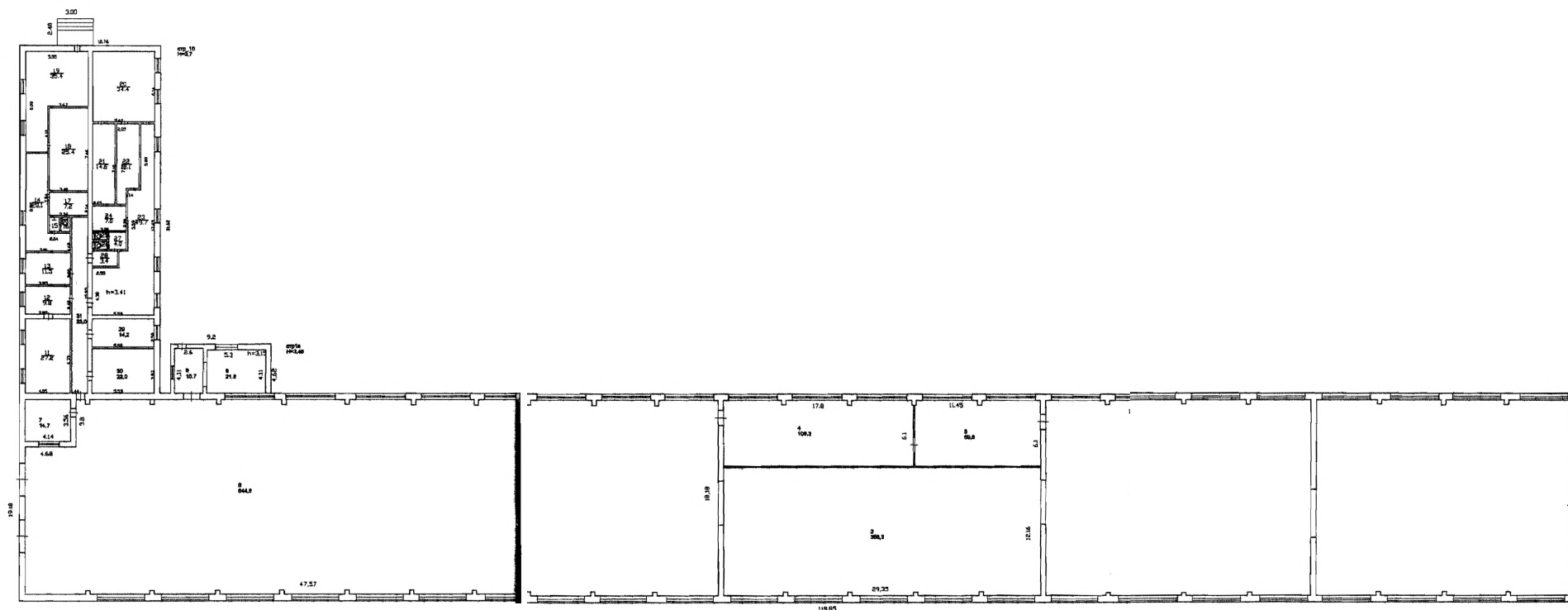


стр 16  
к=5,95

Площадь - 364,1 кв.м.

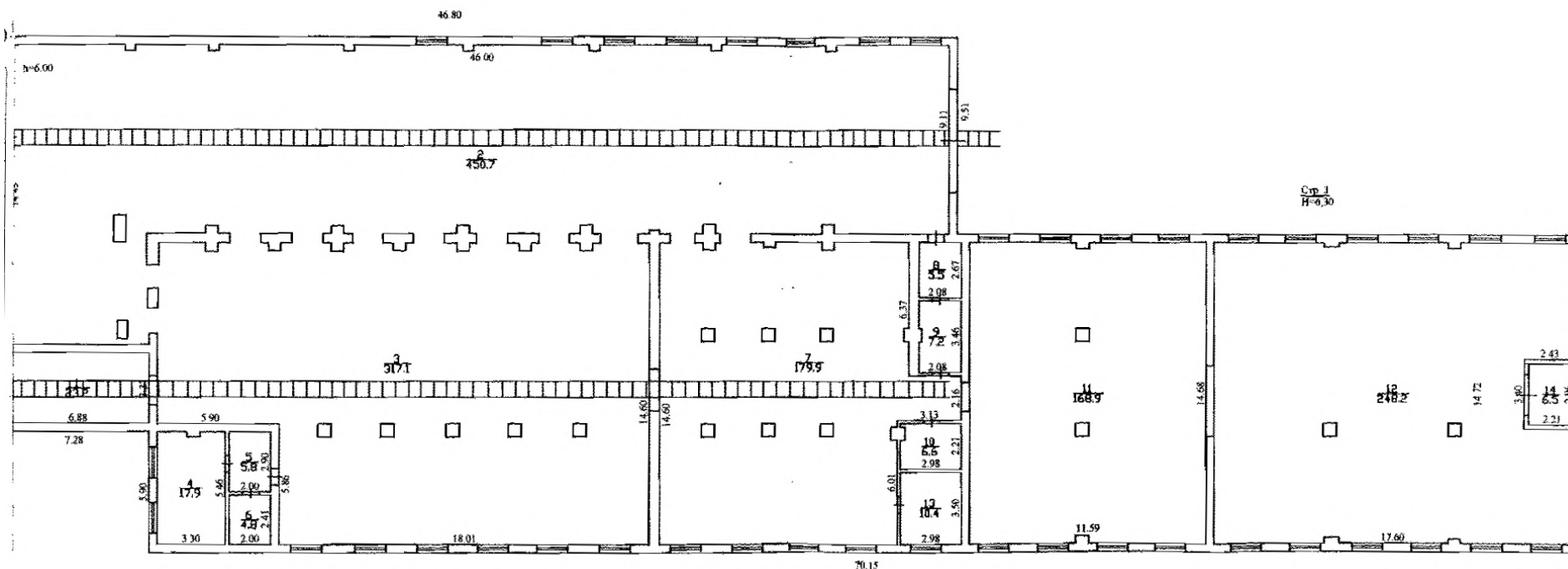
# Здание столярно-комплектовочного цеха

18



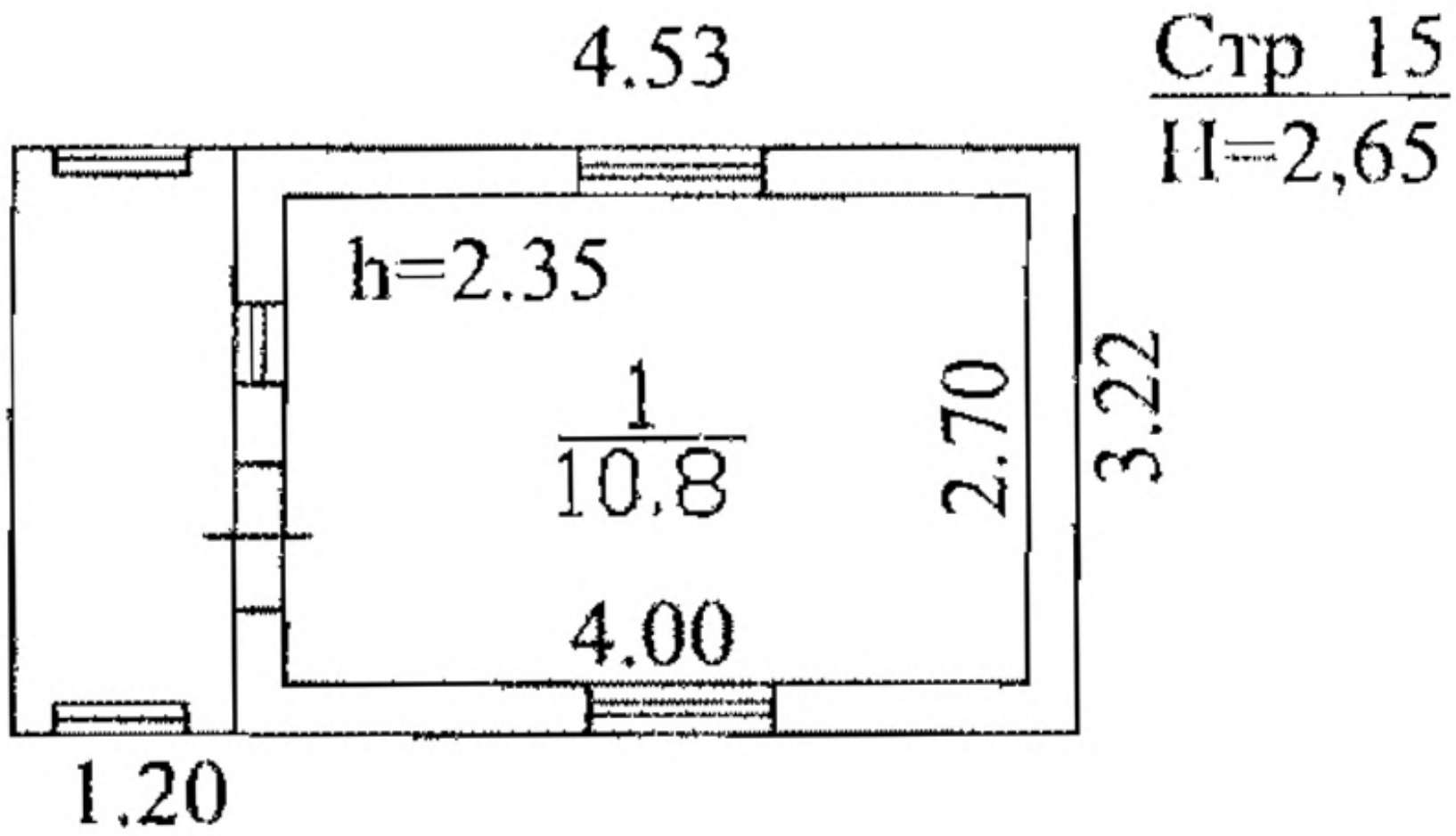
Площадь - 1 452,7 кв.м.

# Здание столярно-комплектовочного цеха



Площадь - 2 563,8 кв.м.

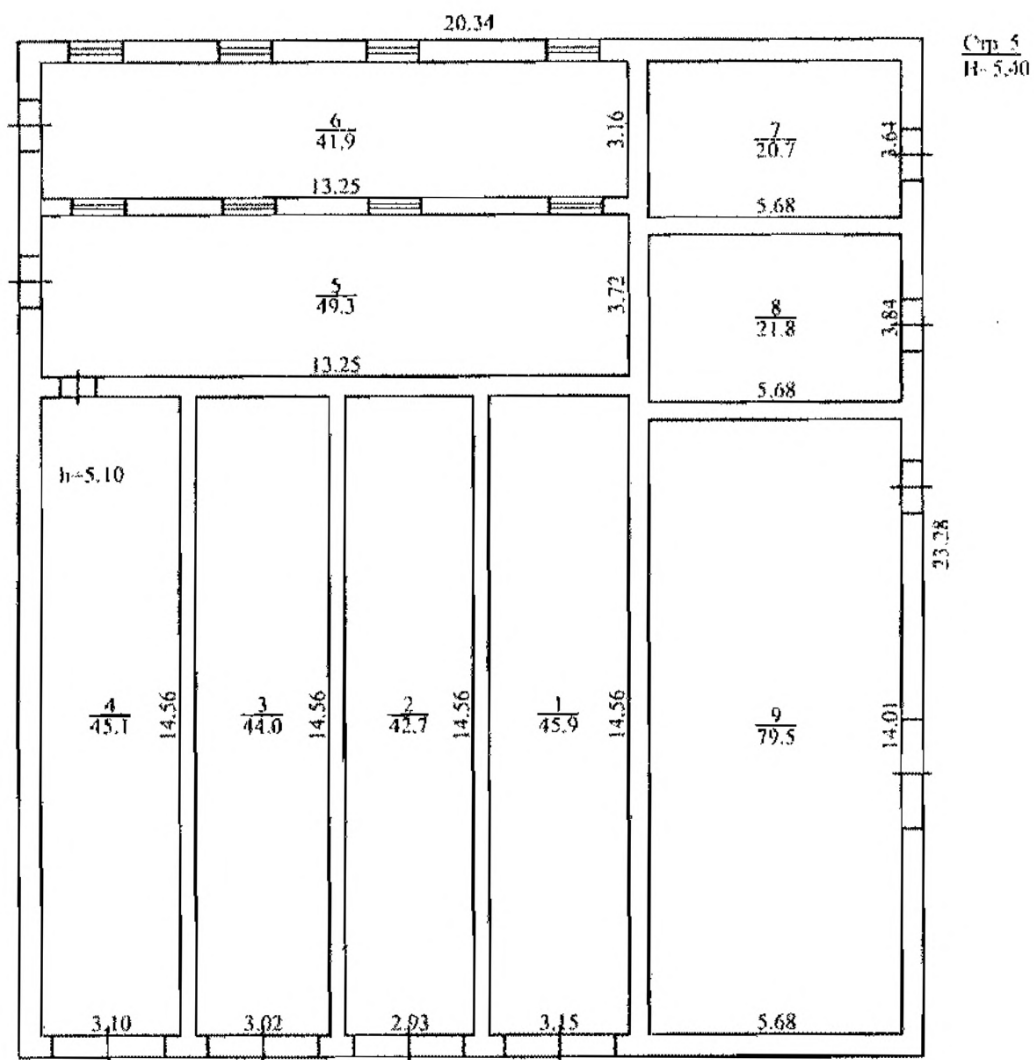
# Здание проходной





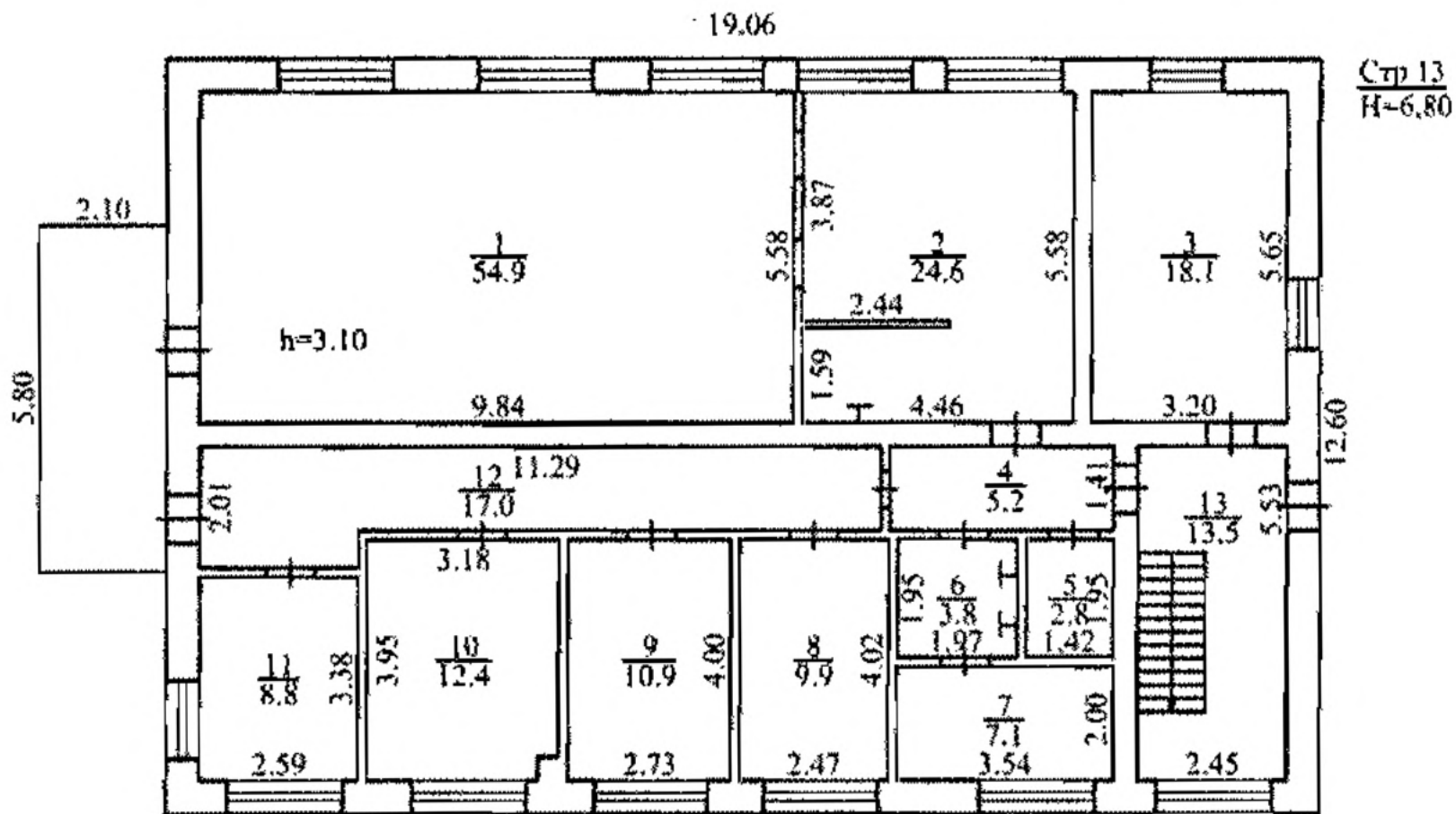
# Здание для сушки пиломатериалов

22



Площадь - 390,9 кв.м.

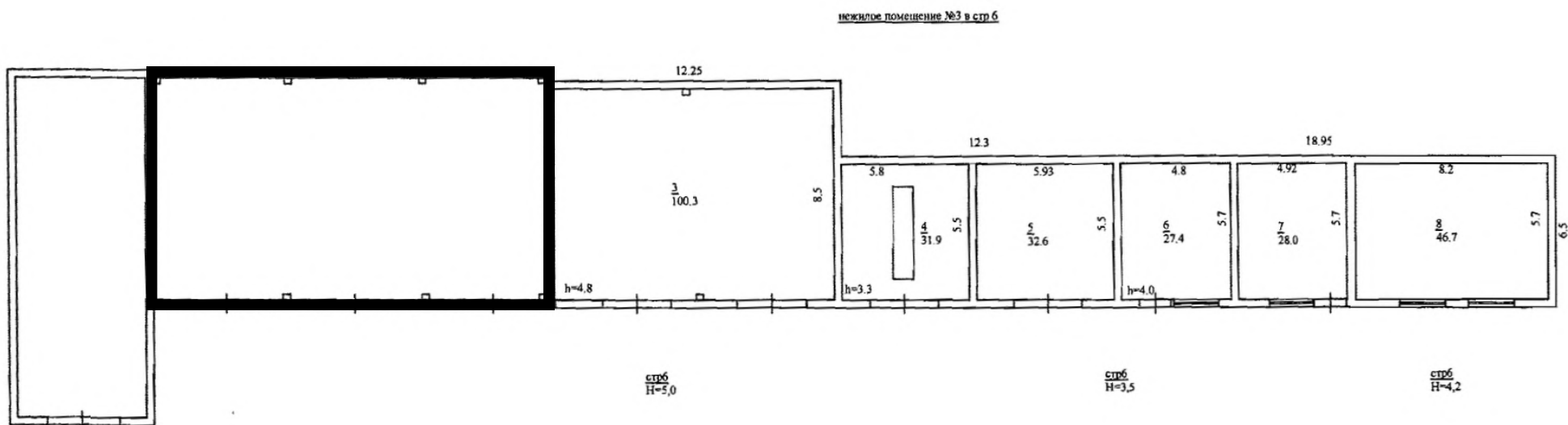
# Здание заводоуправления



Площадь - 374,5 кв.м.

# Здание гаража на 3 автомашины

24

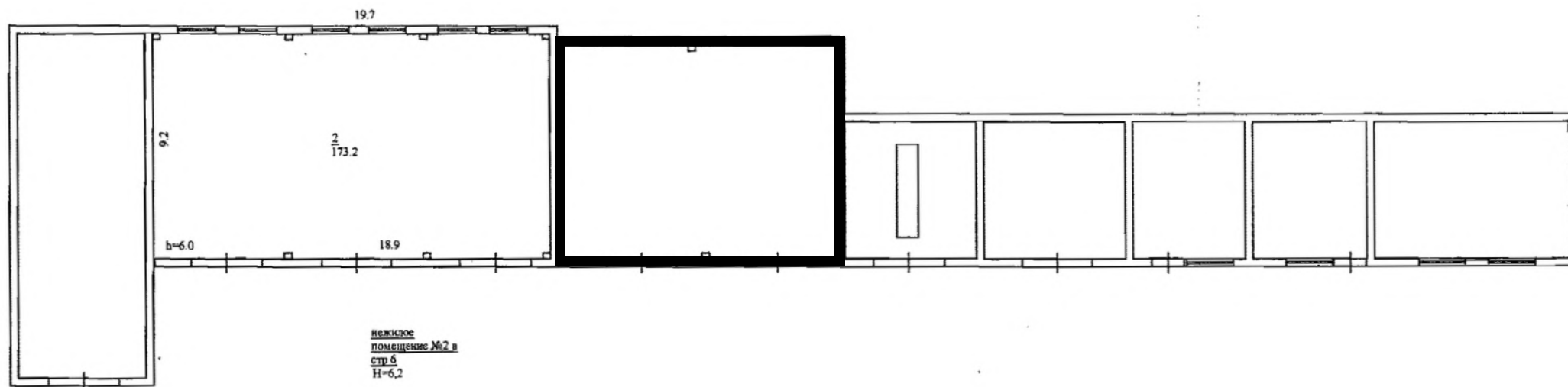


Площадь - 266,9 кв.м.



# Здание гаража на 2 автомашины

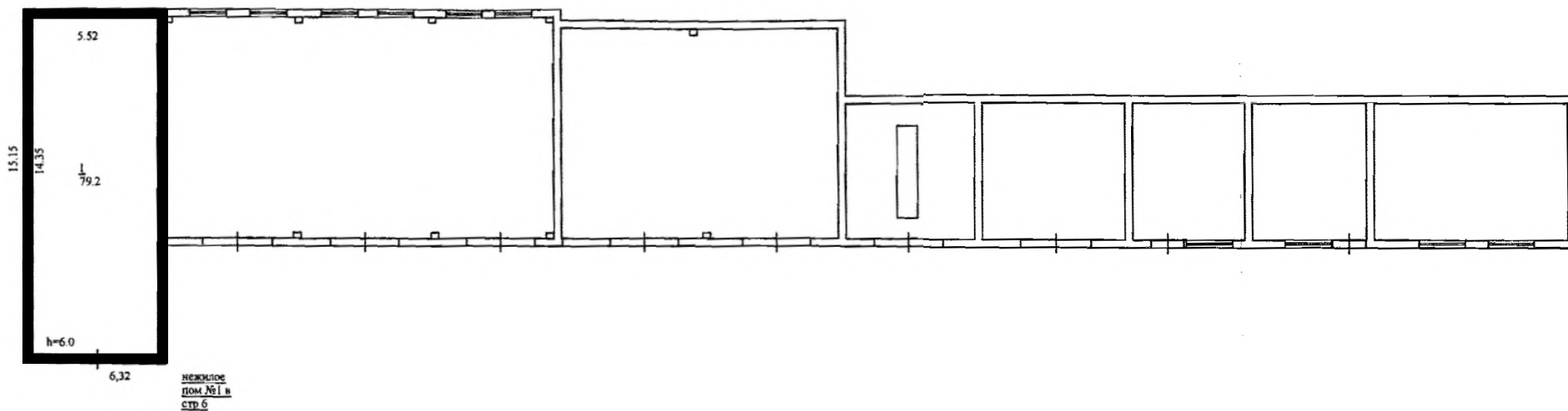
25



Площадь - 173,2 кв.м.

# Здание гаража на 1 автомашину

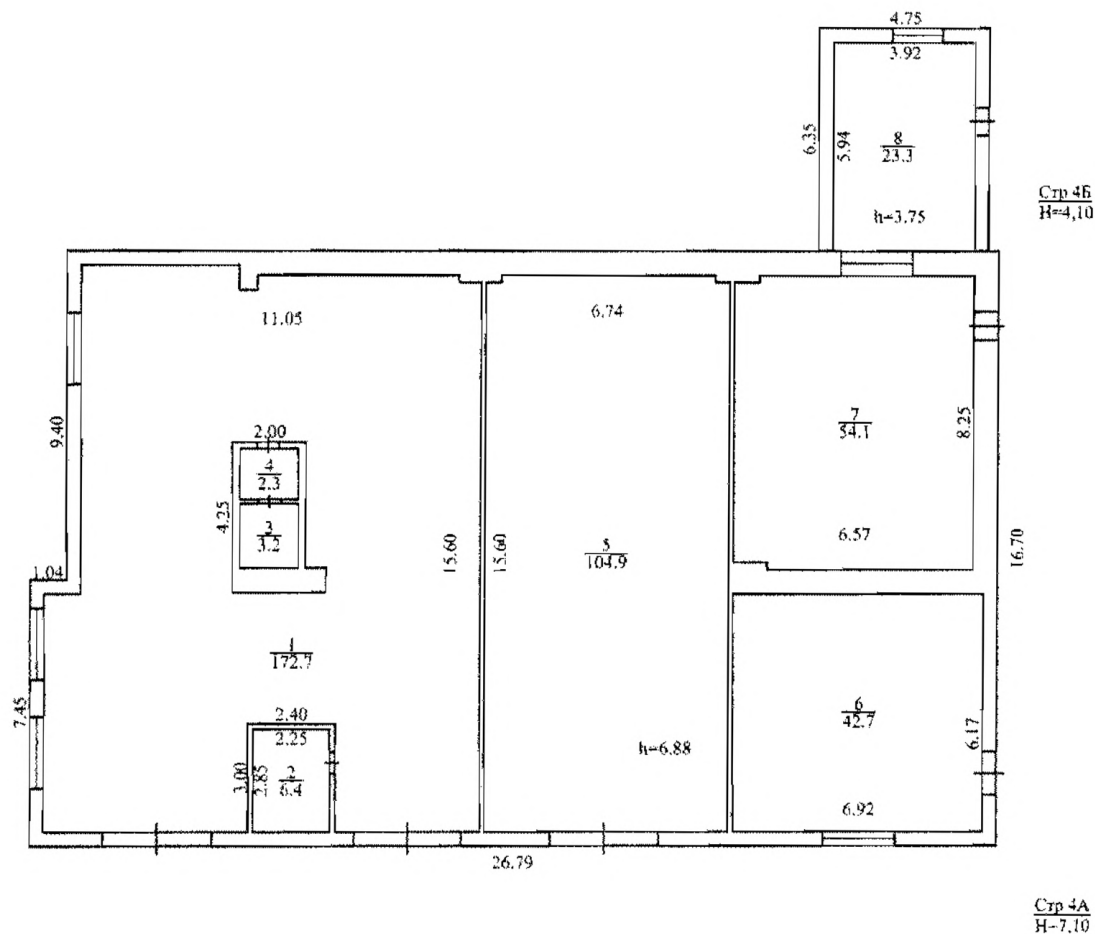
26



Площадь - 79,2 кв.м.

# Здание пункта учета расхода пара

27



Площадь - 409,6 кв.м.

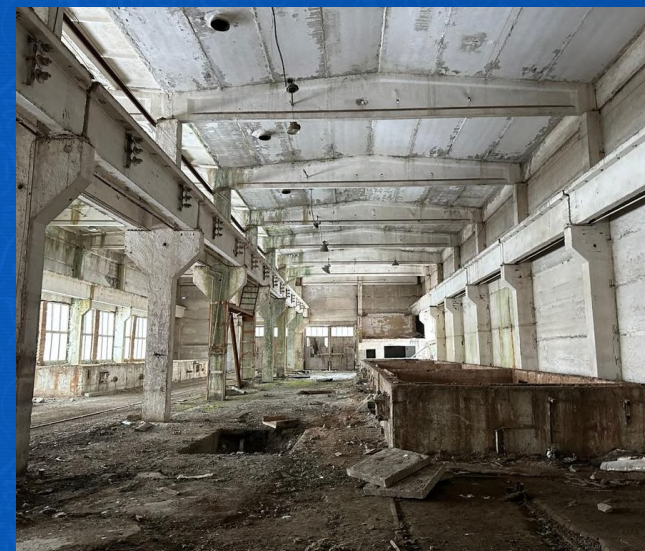
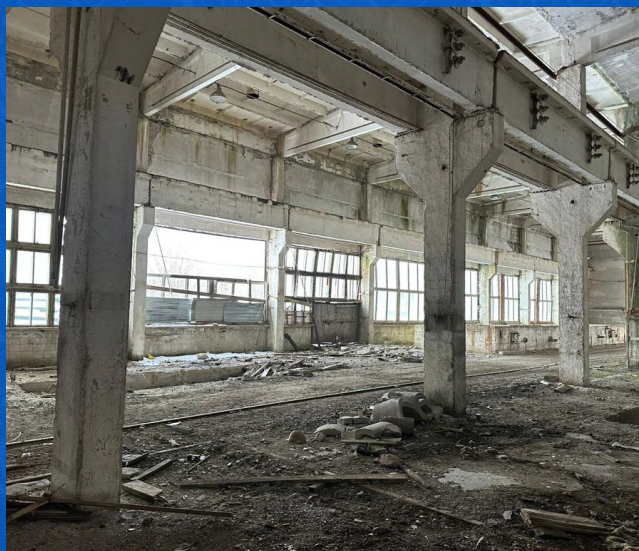
# Фотографии объекта

28



# Фотографии объекта

29



# Фотографии объекта

30



# Фотографии объекта

31



**Сдаём в аренду площади под офисы, склады, холодильники, производство.**

**Арендные каникулы, аренда от 15 кв.м. до всей площади объекта.**

## **Преимущества объекта:**

- Прекрасная транспортная доступность
- Транспортные компании в городе
- Наличие ЖД инфраструктуры рядом
- Наличие крупного населенного пункта рядом
- Земельный участок в собственности



**+7 /962/ 502-71-59**

**+7 /925/ 130-60-30**

**[www.delaem24.ru](http://www.delaem24.ru)**

