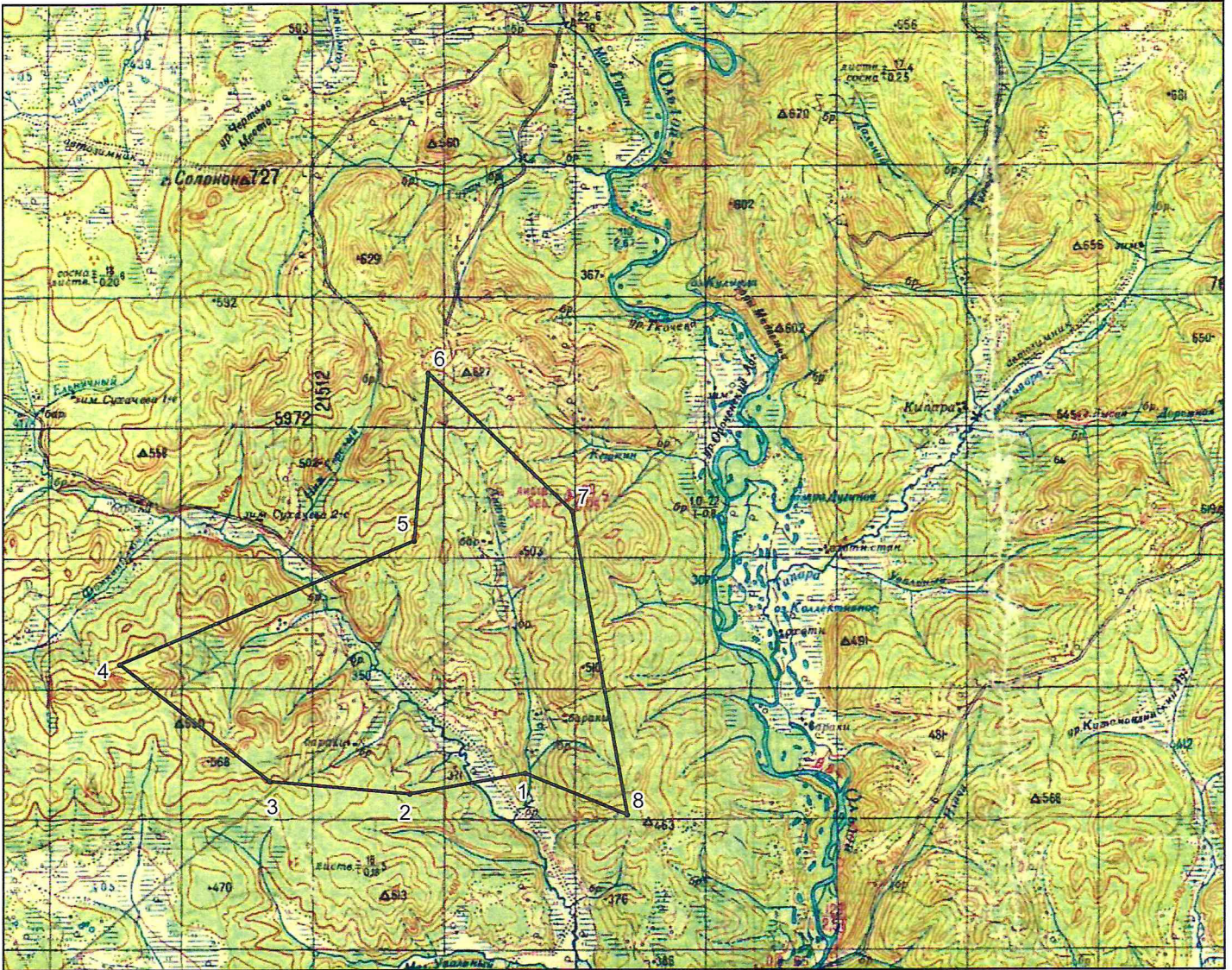


СХЕМА
расположения участка недр
Бургали
(N-51-XV)
масштаб 1:200000



Контур участка недр.
Общая площадь участка составляет 99,69 кв.км

Заместитель начальника Департамента-
начальник Амурнедра

Handwritten signature

Н.В. Мельников



Пространственные границы и статус участка недр

Границы Участка недр ограничены контуром прямых линий со следующими географическими координатами угловых точек:

Номер точки	Северная широта			Восточная долгота		
	градусы	минуты	секунды	градусы	минуты	секунды
1	53	46	42	123	16	50
2	53	46	22	123	13	37
3	53	46	35	123	09	44
4	53	48	32	123	05	35
5	53	50	33	123	13	46
6	53	53	20	123	14	11
7	53	51	02	123	18	11
8	53	46	00	123	19	41

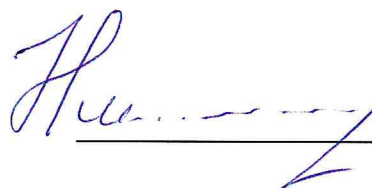
Верхняя граница: нижняя граница почвенного слоя, а при его отсутствии – граница дневной поверхности и дна водоемов и водотоков.

Нижняя граница: нижняя граница части земной коры, простирающейся до глубин, доступных для геологического изучения и освоения.

Статус участка недр: геологический отвод

Площадь участка недр 99,69 км².

Заместитель начальника Департамента-
начальник Амурнедра


Н.В. Мельников