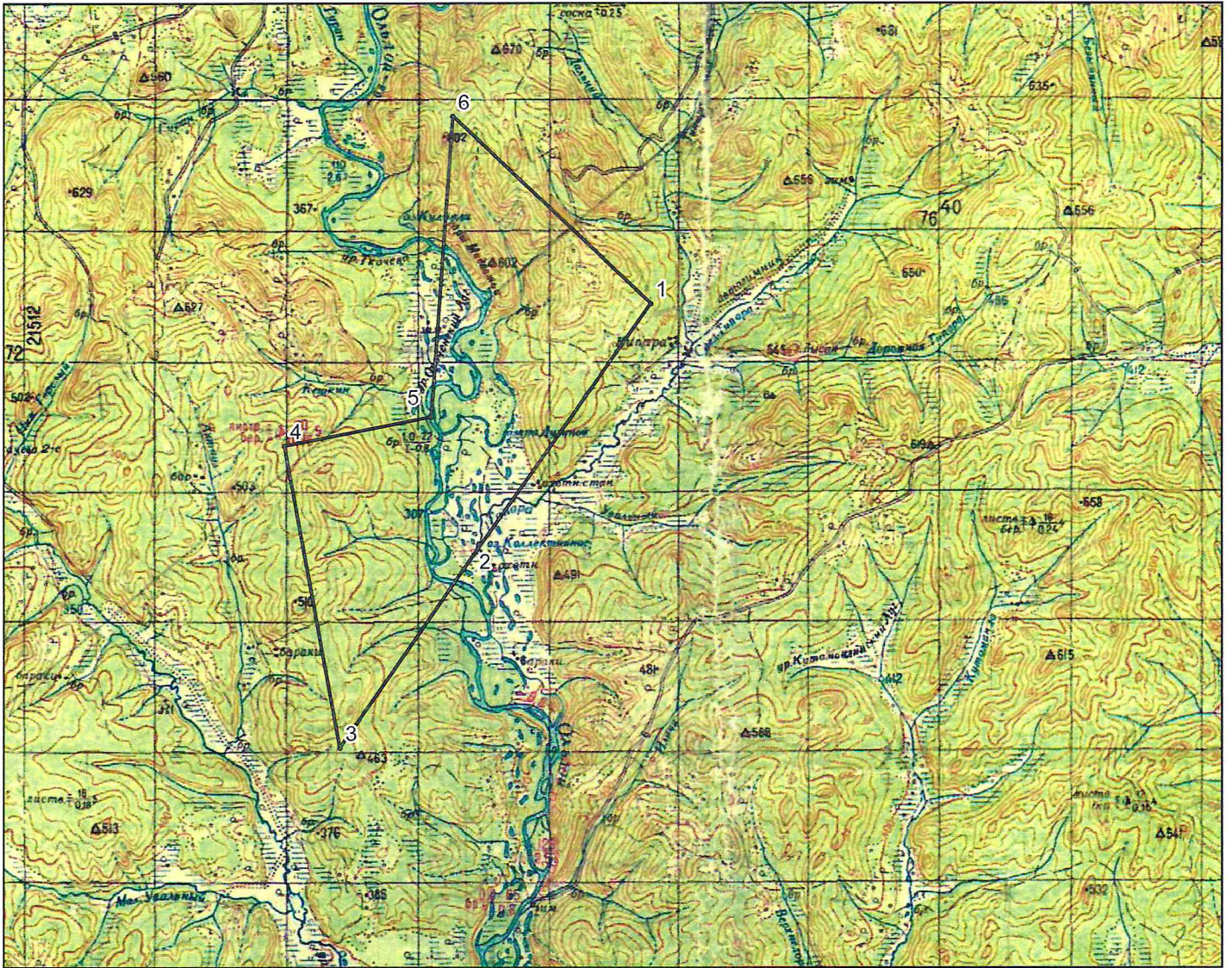


СХЕМА
расположения участка недр
Ольдой
(N-51-XXII)
масштаб 1:200000



Контур участка недр.
Общая площадь участка составляет 80,75 кв. км

Заместитель начальника Департамента-
начальник Амурнедра

Handwritten signature

Н.В. Мельников



Пространственные границы и статус участка недр

Границы Участка недр ограничены контуром прямых линий со следующими географическими координатами угловых точек:

Номер точки	Северная широта			Восточная долгота		
	градусы	минуты	секунды	градусы	минуты	секунды
1	53	53	21	123	28	27
2	53	48	58	123	23	10
3	53	46	00	123	19	41
4	53	51	02	123	18	11
5	53	51	30	123	22	17
6	53	56	27	123	22	55

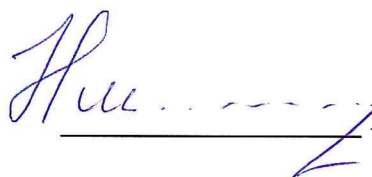
Верхняя граница: нижняя граница почвенного слоя, а при его отсутствии – граница дневной поверхности и дна водоемов и водотоков.

Нижняя граница: нижняя граница части земной коры, простирающейся до глубин, доступных для геологического изучения и освоения.

Статус участка недр: геологический отвод

Площадь участка недр 80,75 км².

Заместитель начальника Департамента-
начальник Амурнедра


Н.В. Мельников