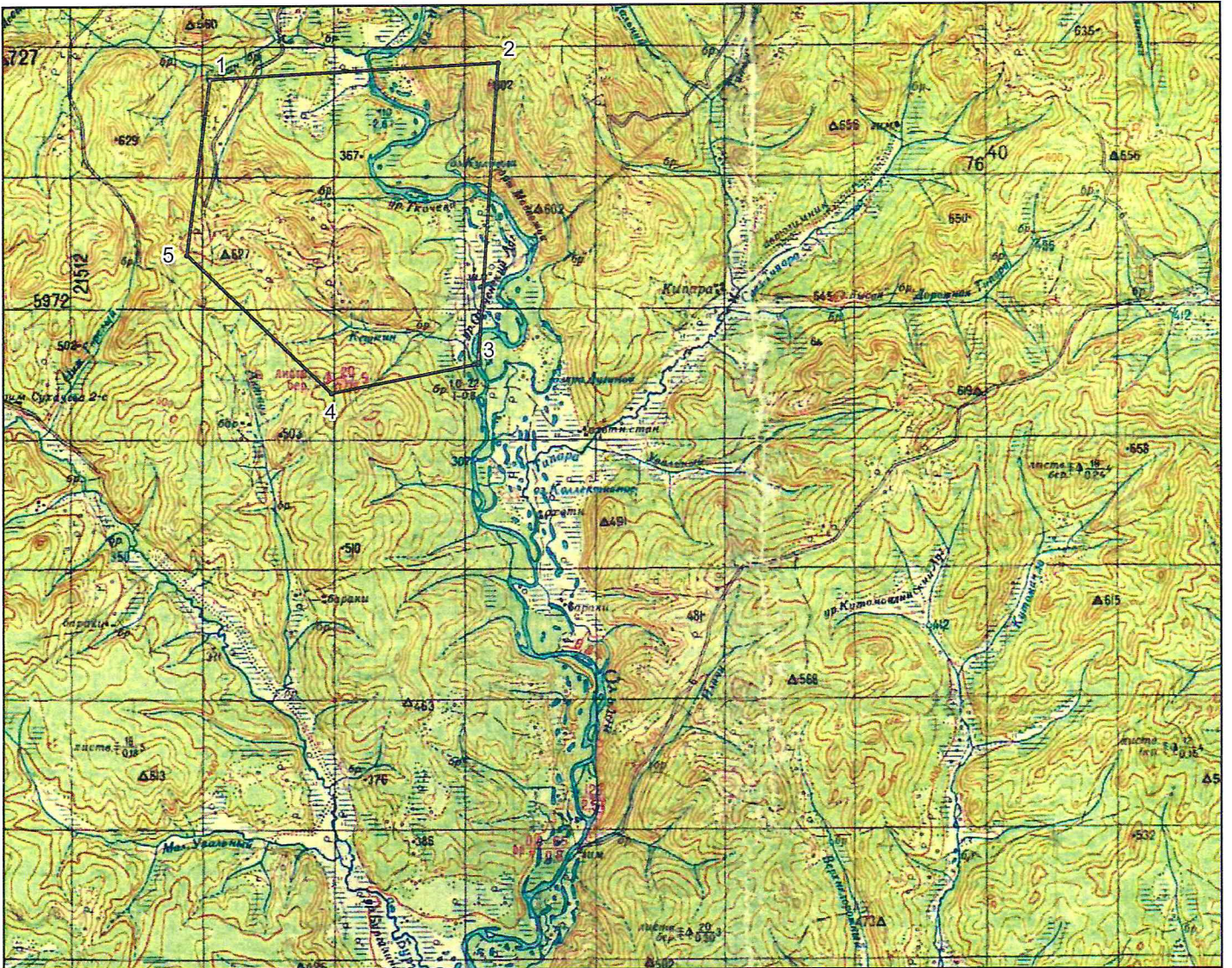


СХЕМА  
расположения участка недр  
Кипучий  
(N-51-XXII)  
масштаб 1:200000



Контур участка недр.  
Общая площадь участка составляет 76,89 кв.км

Заместитель начальника Департамента-  
начальник Амурнедра  
*Жу...*  
Н.В. Мельников



### Пространственные границы и статус участка недр

Границы Участка недр ограничены контуром прямых линий со следующими географическими координатами угловых точек:

Номер точки	Северная широта			Восточная долгота		
	градусы	минуты	секунды	градусы	минуты	секунды
1	53	56	13	123	14	51
2	53	56	27	123	22	55
3	53	51	30	123	22	17
4	53	51	02	123	18	11
5	53	53	20	123	14	11

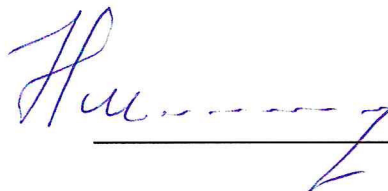
Верхняя граница: нижняя граница почвенного слоя, а при его отсутствии – граница дневной поверхности и дна водоемов и водотоков.

Нижняя граница: нижняя граница части земной коры, простирающейся до глубин, доступных для геологического изучения и освоения.

Статус участка недр: геологический отвод

Площадь участка недр 76,89 км<sup>2</sup>.

Заместитель начальника Департамента-  
начальник Амурнедра

  
Н.В. Мельников