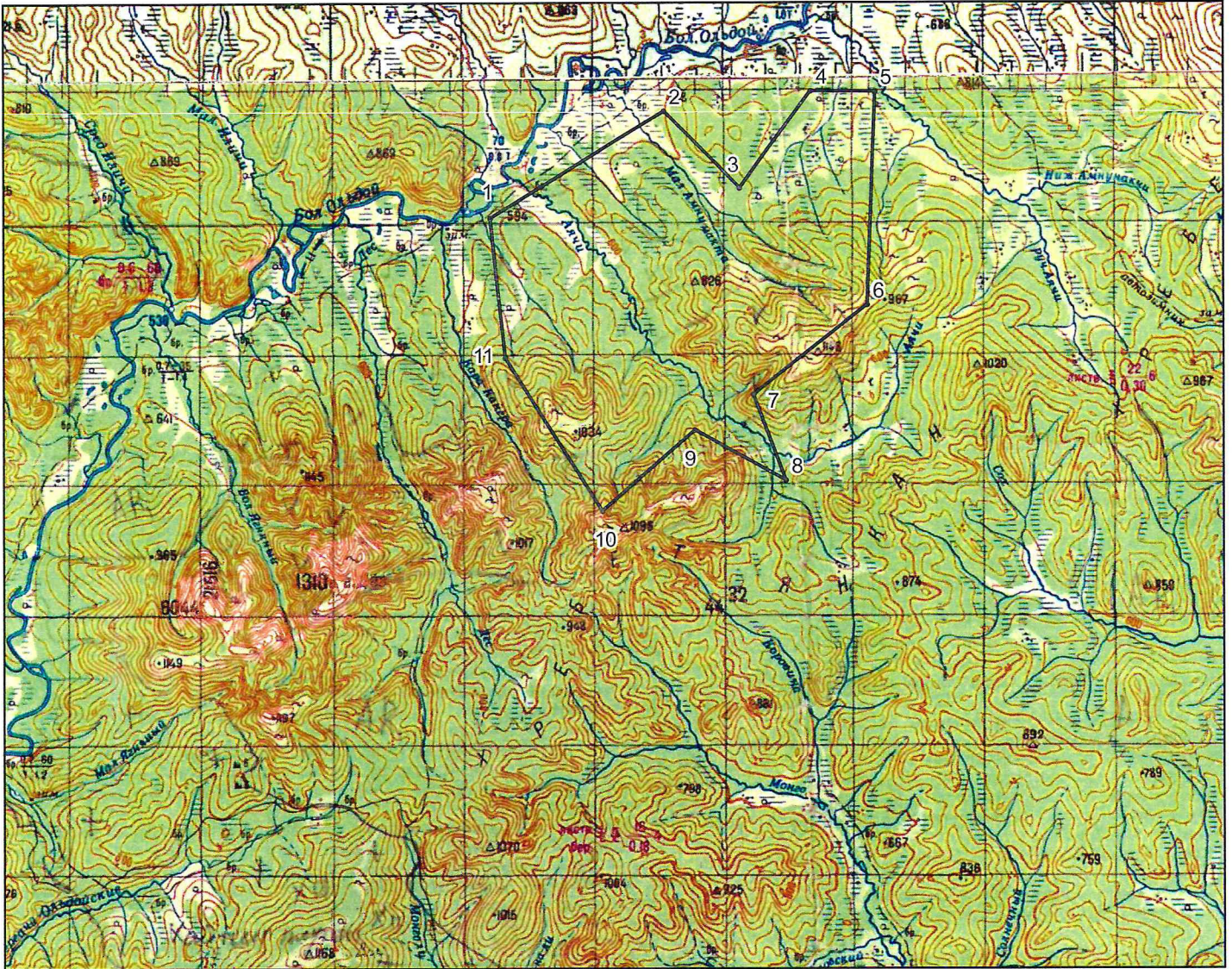


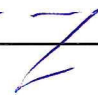
СХЕМА  
расположения участка недр  
Участок Аячи 2  
(N-51-XVI)  
масштаб 1:200000



Контур участка недр.  
Общая площадь участка составляет 96,43 кв.км



Заместитель начальника Департамента-  
начальник Амурснедра

 Н.В. Мельников



### Пространственные границы и статус участка недр

Границы Участка недр ограничены контуром прямых линий со следующими географическими координатами угловых точек:

Номер точки	Северная широта			Восточная долгота		
	градусы	минуты	секунды	градусы	минуты	секунды
1	54	37	43	123	23	11
2	54	39	27	123	28	09
3	54	38	11	123	30	18
4	54	39	46	123	32	20
5	54	39	45	123	34	10
6	54	36	15	123	33	54
7	54	34	47	123	30	39
8	54	33	21	123	31	33
9	54	34	12	123	28	58
10	54	32	52	123	26	19
11	54	35	25	123	23	35

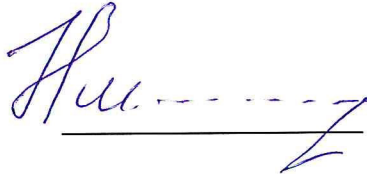
Верхняя граница: нижняя граница почвенного слоя, а при его отсутствии – граница дневной поверхности и дна водоемов и водотоков.

Нижняя граница: нижняя граница части земной коры, простирающейся до глубин, доступных для геологического изучения и освоения.

Статус участка недр: геологический отвод

Площадь участка недр 96,43 км<sup>2</sup>.

Заместитель начальника Департамента-  
начальник Амурнедра

  
Н.В. Мельников