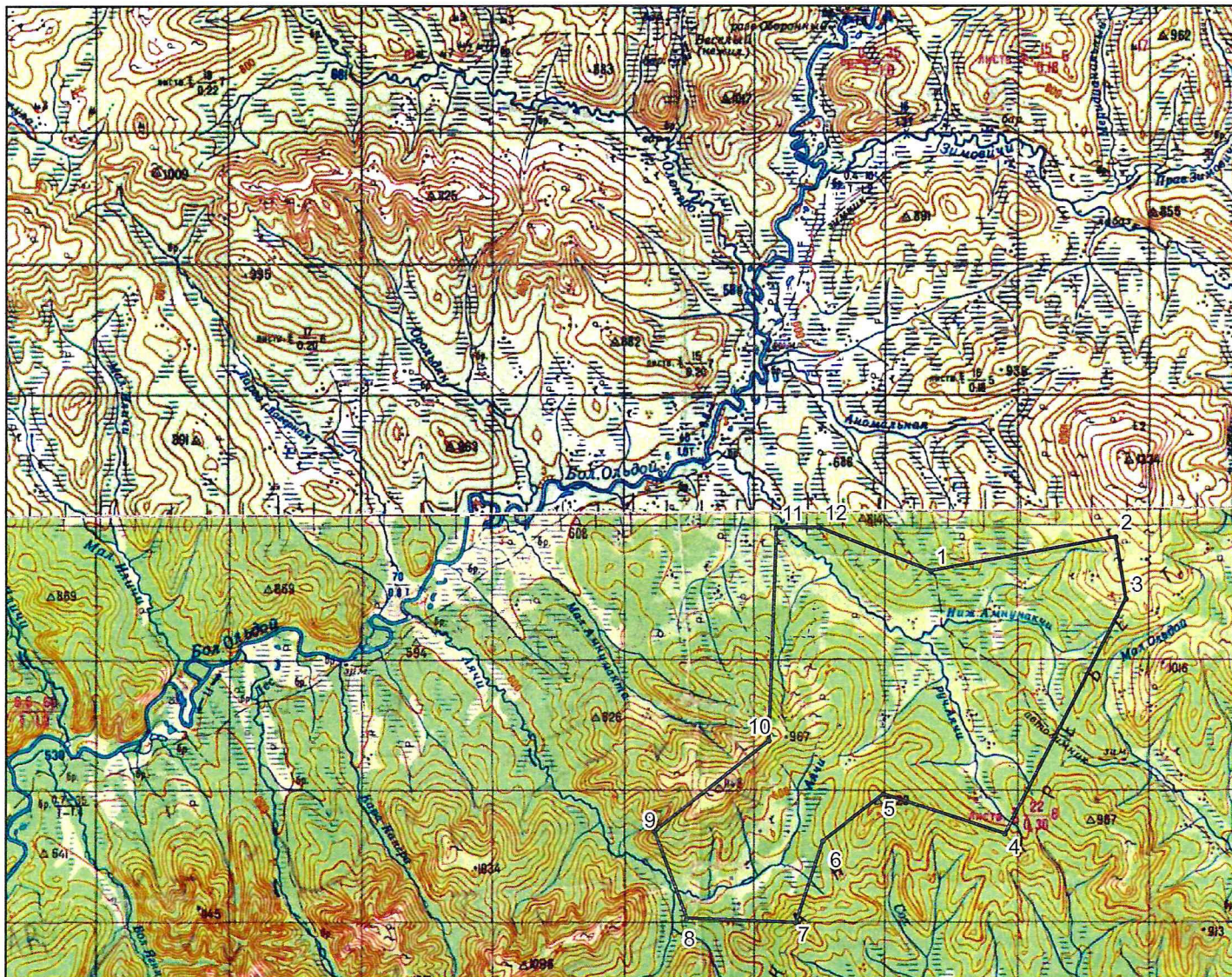


СХЕМА  
 расположения участка недр  
 Участок Аячи 1  
 (N-51-XVI)  
 масштаб 1:200000



Контур участка недр.  
 Общая площадь участка составляет 92,85 кв.км



Заместитель начальника Департамента  
 начальник Амурнедра

*[Signature]* Н.В. Мельников

### Пространственные границы и статус участка недр

Границы Участка недр ограничены контуром прямых линий со следующими географическими координатами угловых точек:

Номер точки	Северная широта			Восточная долгота		
	градусы	минуты	секунды	градусы	минуты	секунды
1	54	39	01	123	38	30
2	54	39	33	123	43	42
3	54	38	32	123	43	58
4	54	34	42	123	40	31
5	54	35	22	123	37	07
6	54	34	36	123	35	24
7	54	33	16	123	34	38
8	54	33	21	123	31	33
9	54	34	47	123	30	39
10	54	36	15	123	33	54
11	54	39	45	123	34	10
12	54	39	45	123	35	22

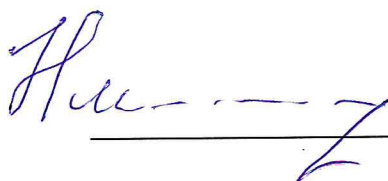
Верхняя граница: нижняя граница почвенного слоя, а при его отсутствии – граница дневной поверхности и дна водоемов и водотоков.

Нижняя граница: нижняя граница части земной коры, простирающейся до глубин, доступных для геологического изучения и освоения.

Статус участка недр: геологический отвод

Площадь участка недр 92,85 км<sup>2</sup>.

Заместитель начальника Департамента-  
начальник Амурнедра

  
Н.В. Мельников