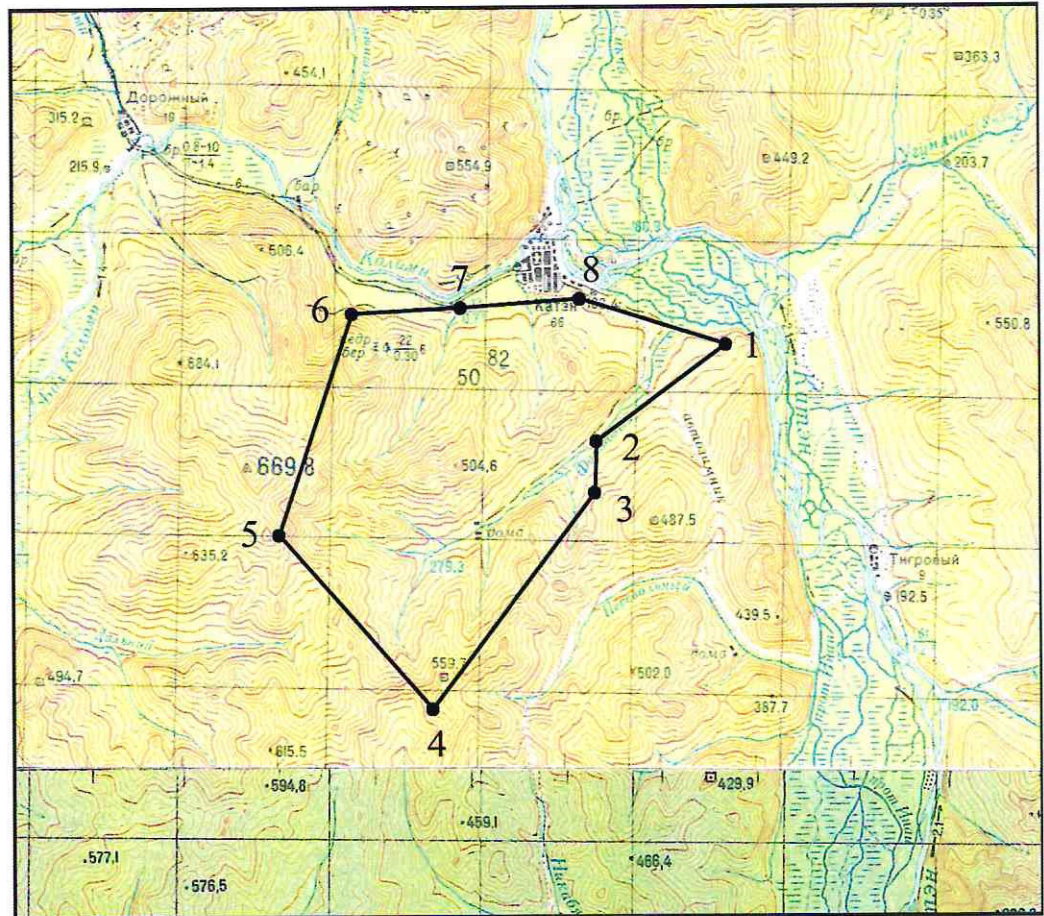


СХЕМА РАСПОЛОЖЕНИЯ УЧАСТКА НЕДР
Масштаб 1:100 000



Пространственные границы и статус участка недр

Границы Участка недр ограничены контуром прямых линий со следующими географическими координатами угловых точек:

Номер точки	Северная широта			Восточная долгота		
	Градусы	Минуты	Секунды	Градусы	Минуты	Секунды
1	47	23	4	136	7	41
2	47	22	22	136	6	20
3	47	22	0	136	6	19
4	47	20	27	136	4	38
5	47	21	41	136	3	1
6	47	23	16	136	3	46
7	47	23	19	136	4	54
8	47	23	23	136	6	9

Указание верхней и нижней границ участка недр:


Верхняя граница - нижняя граница почвенного слоя, а при его отсутствии - граница дневной поверхности и дна водоемов и водотоков.

Нижняя граница - нижняя граница части земной коры, простирающейся до глубин, доступных для геологического изучения и освоения.

Статус участка недр - геологический отвод.

Площадь участка недр составляет 16,8 кв.км.

И.о. начальника Департамента по недропользованию по Дальневосточному федеральному округу

 В.Г. Вологин

« 29 »  20 19 г.

