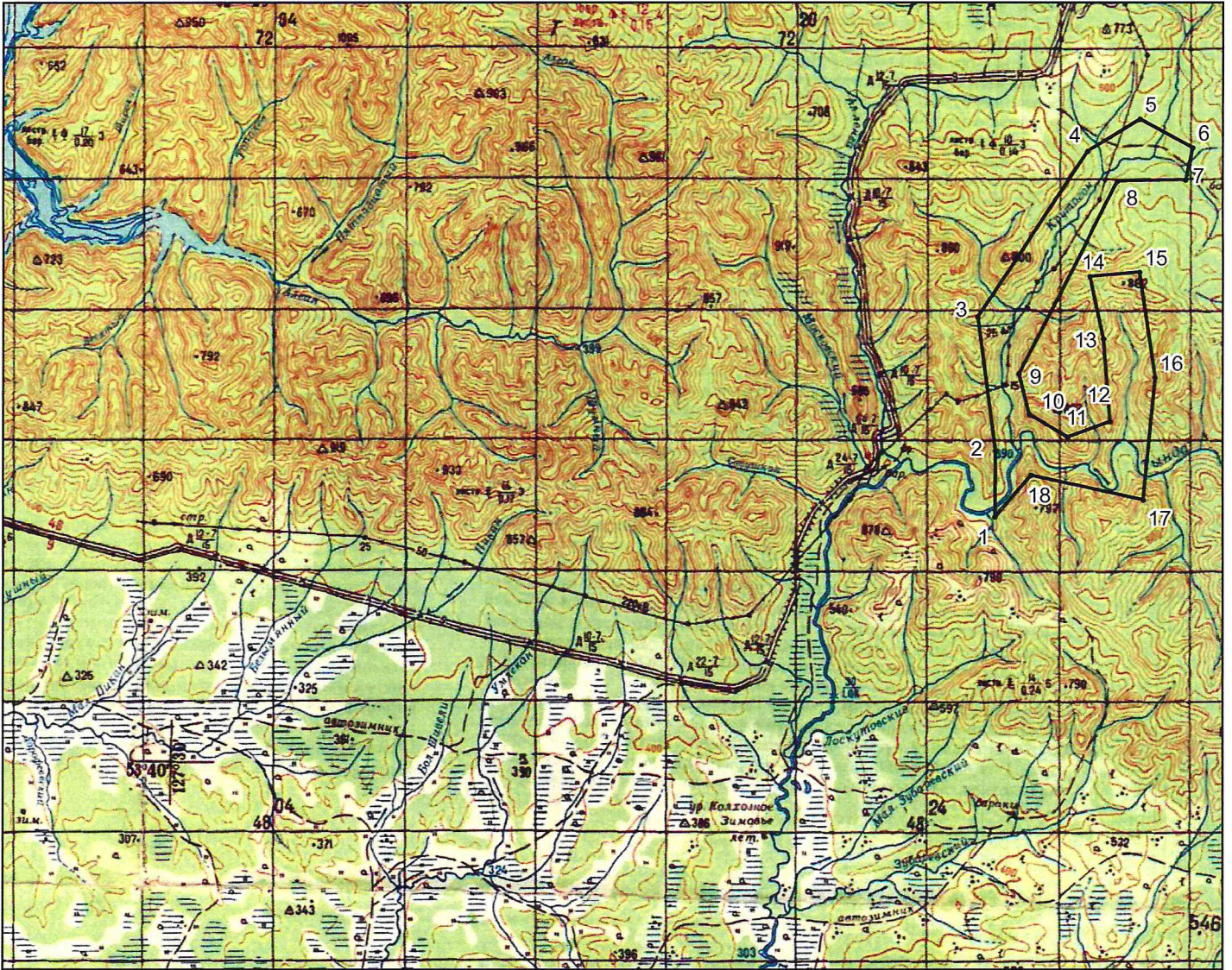


СХЕМА
расположения участка недр
Крутогон
(N-52-XX)
масштаб 1:200000



Контур участка недр.

Общая площадь участка составляет 32,42 кв.км

Начальник Амурнедра

Г.В. Мельников



Пространственные границы и статус участка недр

Границы Участка недр ограничены контуром прямых линий со следующими географическими координатами угловых точек (ГСК-2011):

Номер точки	Северная широта			Восточная долгота		
	градусы	минуты	секунды	градусы	минуты	секунды
1	53	44	26,05	127	52	49,13
2	53	45	32,05	127	52	48,13
3	53	47	45,05	127	52	15,13
4	53	50	30,06	127	55	13,14
5	53	51	02,06	127	56	39,15
6	53	50	35,06	127	58	08,15
7	53	50	03,05	127	57	57,15
8	53	50	01,06	127	56	03,14
9	53	46	49,05	127	53	25,13
10	53	46	09,05	127	53	43,13
11	53	45	47,05	127	54	47,14
12	53	46	03,05	127	55	57,14
13	53	47	25,05	127	55	44,14
14	53	48	27,05	127	55	20,14
15	53	48	32,05	127	56	42,14
16	53	46	47,05	127	57	11,14
17	53	44	45,05	127	56	54,14
18	53	45	08,05	127	53	48,13

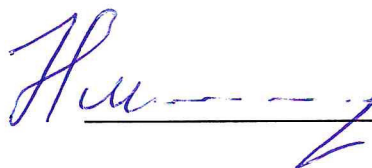
Верхняя граница: нижняя граница почвенного слоя, а при его отсутствии – граница дневной поверхности и дна водоемов и водотоков.

Нижняя граница: нижняя граница части земной коры, простирающейся до глубин, доступных для геологического изучения и освоения.

Статус участка недр: геологический отвод

Площадь участка недр 32,42 км².

Начальник Амурнедра

 Н.В. Мельников