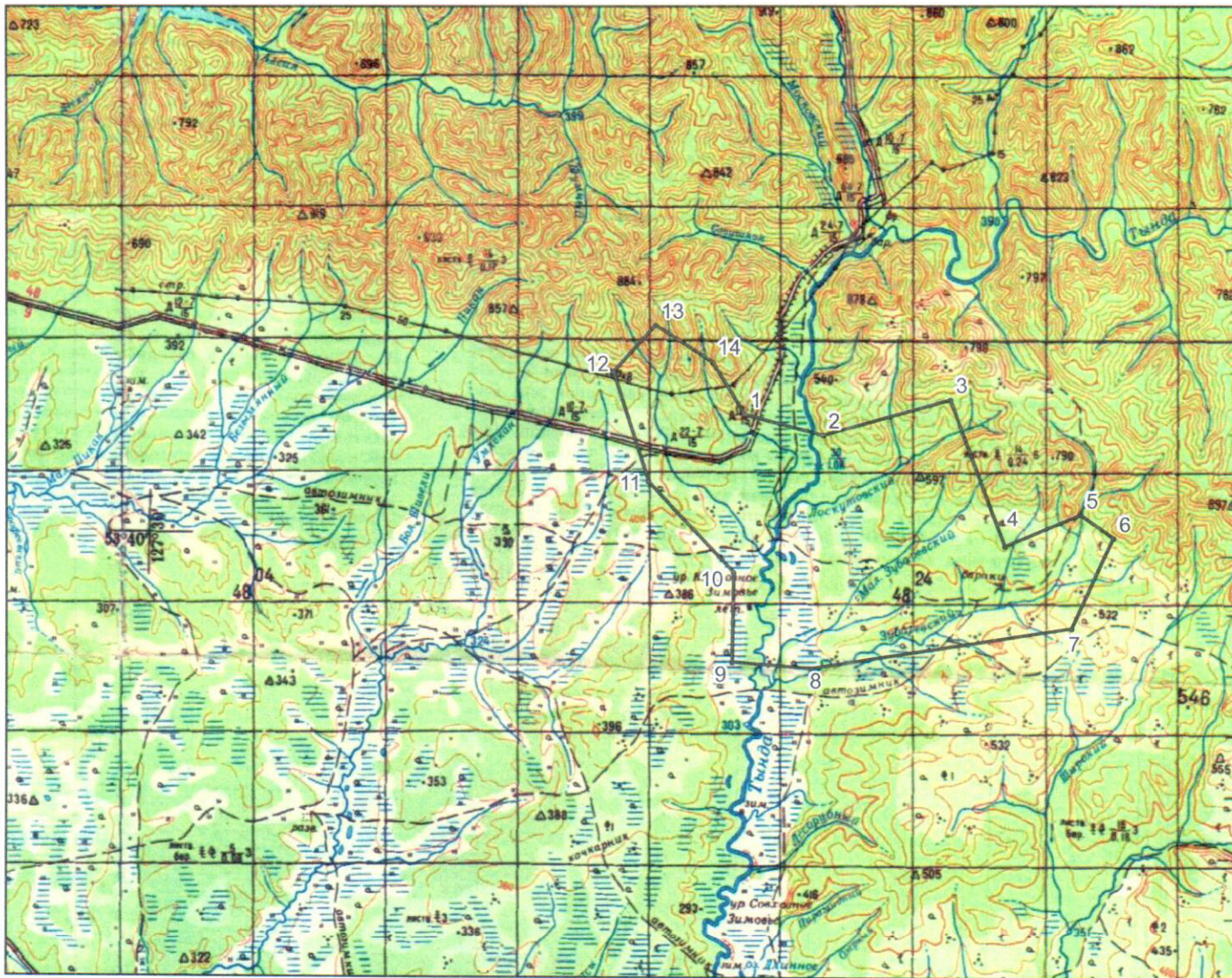


СХЕМА  
расположения участка недр  
Лоскутовский  
(N-52-XX)  
масштаб 1:200000



Контур участка недр.  
Общая площадь участка составляет 81,75 кв.км



Заместитель начальника Департамента-  
Начальник Амурнедра

Н.В. Мельников

### Пространственные границы и статус участка недр

Границы Участка недр ограничены контуром прямых линий со следующими географическими координатами угловых точек:

Номер точки	Северная широта			Восточная долгота		
	градусы	минуты	секунды	градусы	минуты	секунды
1	53	42	14	127	46	18
2	53	41	55	127	48	28
3	53	42	32	127	51	57
4	53	40	08	127	53	30
5	53	40	41	127	55	34
6	53	40	18	127	56	28
7	53	38	48	127	55	22
8	53	38	04	127	48	15
9	53	38	09	127	46	04
10	53	39	37	127	46	04
11	53	41	06	127	43	41
12	53	42	54	127	42	39
13	53	43	40	127	43	48
14	53	43	05	127	45	23

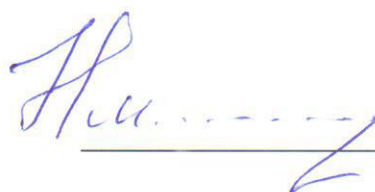
Верхняя граница: нижняя граница почвенного слоя, а при его отсутствии – граница дневной поверхности и дна водоемов и водотоков.

Нижняя граница: нижняя граница части земной коры, простирающейся до глубин, доступных для геологического изучения и освоения.

Статус участка недр: геологический отвод

Площадь участка недр 81,75 км<sup>2</sup>.

Заместитель начальника Департамента-  
начальник Амурнедра

  
Н.В. Мельников