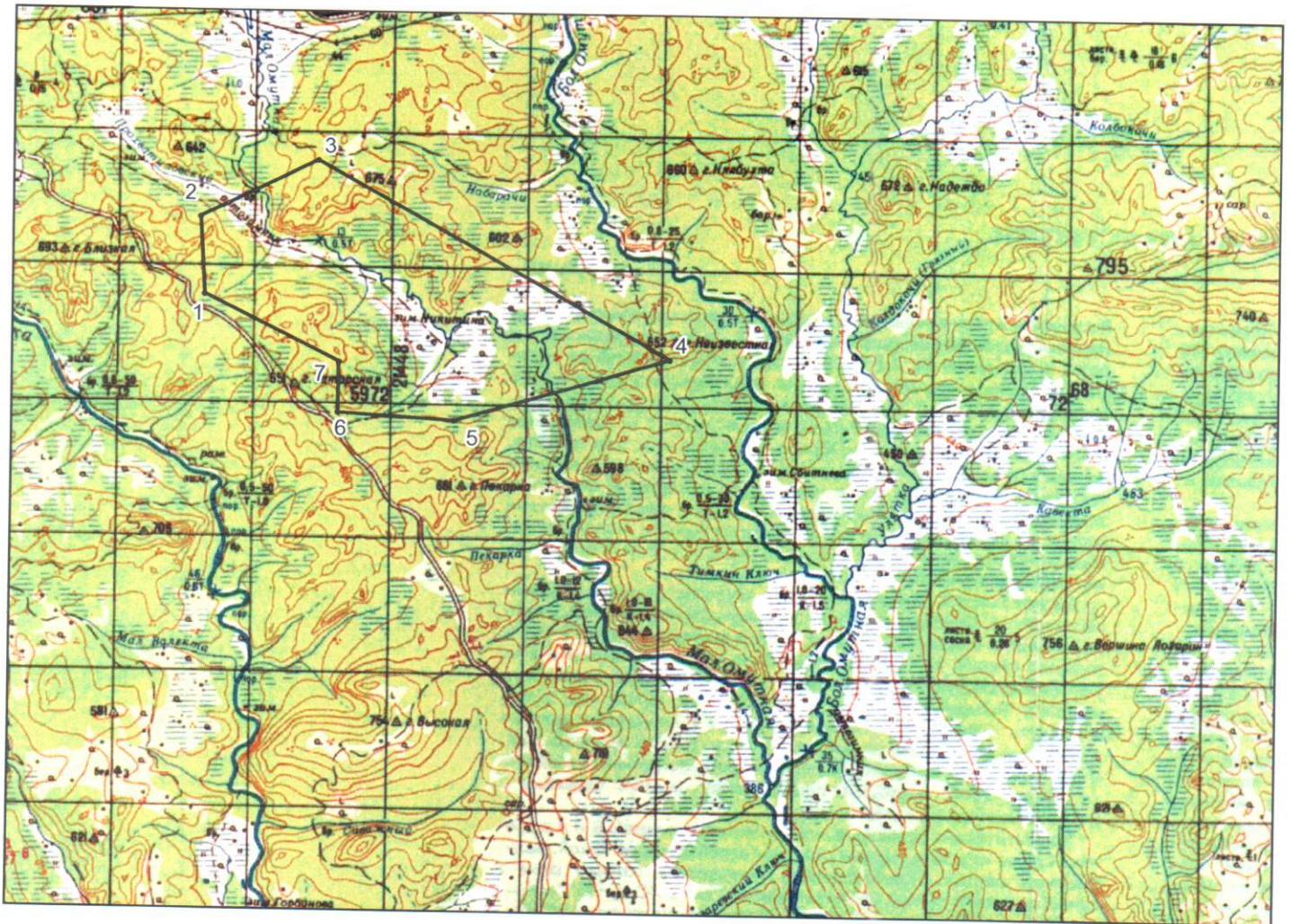


расположения участка недр
Малая Омутная
(N-51-XXI)
масштаб 1:200000



Контуры участка недр.
Общая площадь участка составляет 55,32 кв. км

Handwritten signature

Начальник Амурнедра



Н.В. Мельников

Пространственные границы и статус участка недр

Границы Участка недр ограничены контуром прямых линий со следующими географическими координатами угловых точек (ГСК-2011):

Номер точки	Северная широта			Восточная долгота		
	градусы	минуты	секунды	градусы	минуты	секунды
1	53	53	57,19	122	07	38,41
2	53	55	11,20	122	07	29,41
3	53	56	08,20	122	10	36,41
4	53	53	05,19	122	20	11,43
5	53	52	03,19	122	14	23,42
6	53	52	08,19	122	11	16,41
7	53	52	56,19	122	11	16,41

Верхняя граница: нижняя граница почвенного слоя, а при его отсутствии – граница дневной поверхности и дна водоемов и водотоков.

Нижняя граница: нижняя граница части земной коры, простирающейся до глубин, доступных для геологического изучения и освоения.

Статус участка недр: геологический отвод

Площадь участка недр 55,32 км².

Начальник Амурнедра

 Н.В. Мельников