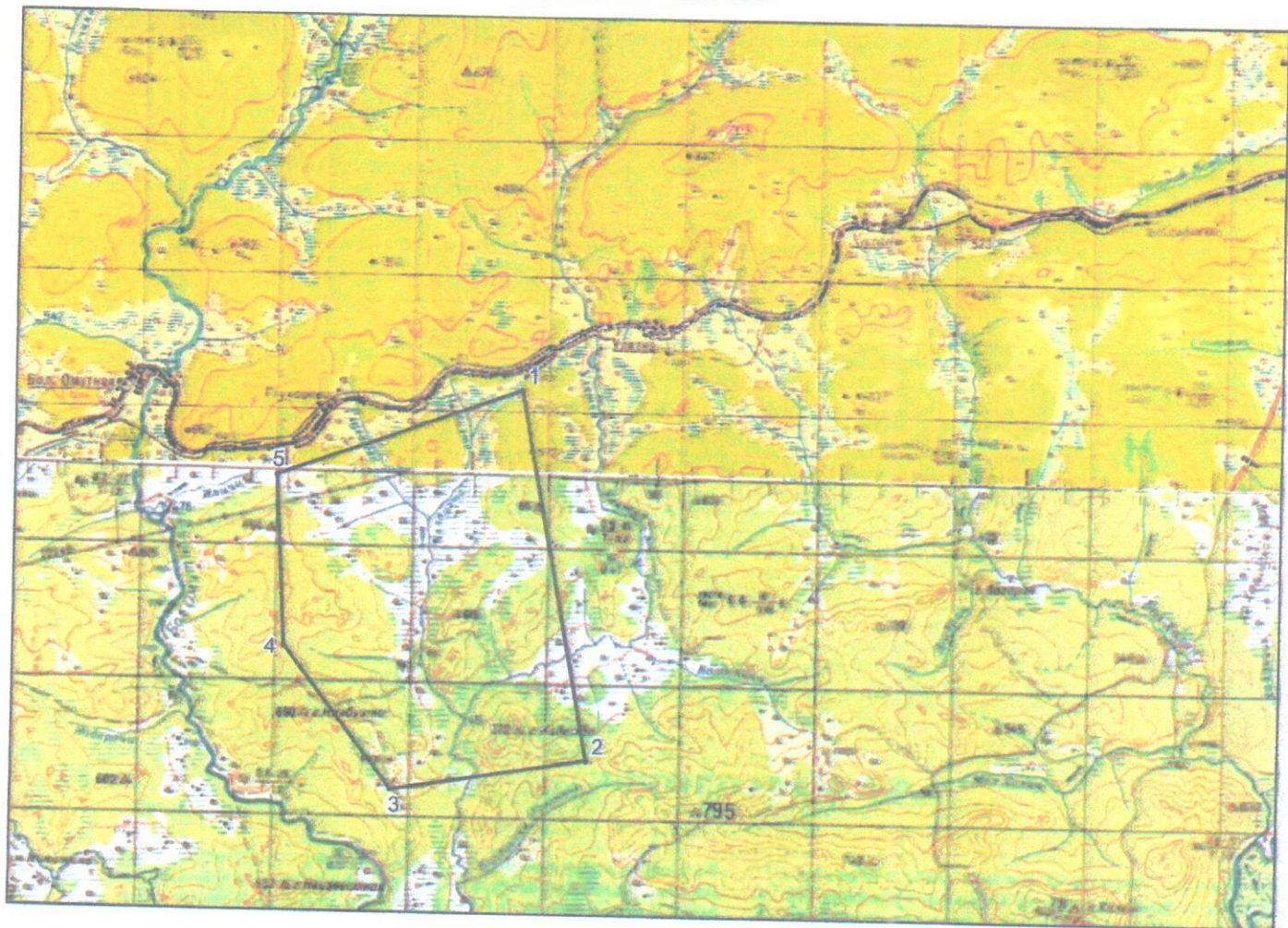


СХЕМА
расположения участка недр
Нялбухта
(N-51-XV, XXI)
масштаб 1:200000



Контурь участка недр
Общая площадь участка составляет 78,11 кв.км

Начальник Амурнедра
И.И. Мельников



Пространственные границы и статус участка недр

Границы Участка недр ограничены контуром прямых линий со следующими географическими координатами угловых точек (ГСК-2011):

Номер Точки	Северная широта			Восточная долгота		
	градусы	минуты	секунды	градусы	минуты	секунды
1	54	01	23,20	122	26	24,45
2	53	55	29,19	122	28	21,45
3	53	54	57,19	122	23	05,44
4	53	57	12,19	122	20	08,44
5	53	59	57,20	122	19	51,44

Верхняя граница: нижняя граница почвенного слоя, а при его отсутствии – граница дневной поверхности и дна водоемов и водотоков.

Нижняя граница: нижняя граница части земной коры, простирающейся до глубин, доступных для геологического изучения и освоения.

Статус участка недр: геологический отвод

Площадь участка недр 78,11 км².

Начальник Амурнедра


Н.В. Мельников