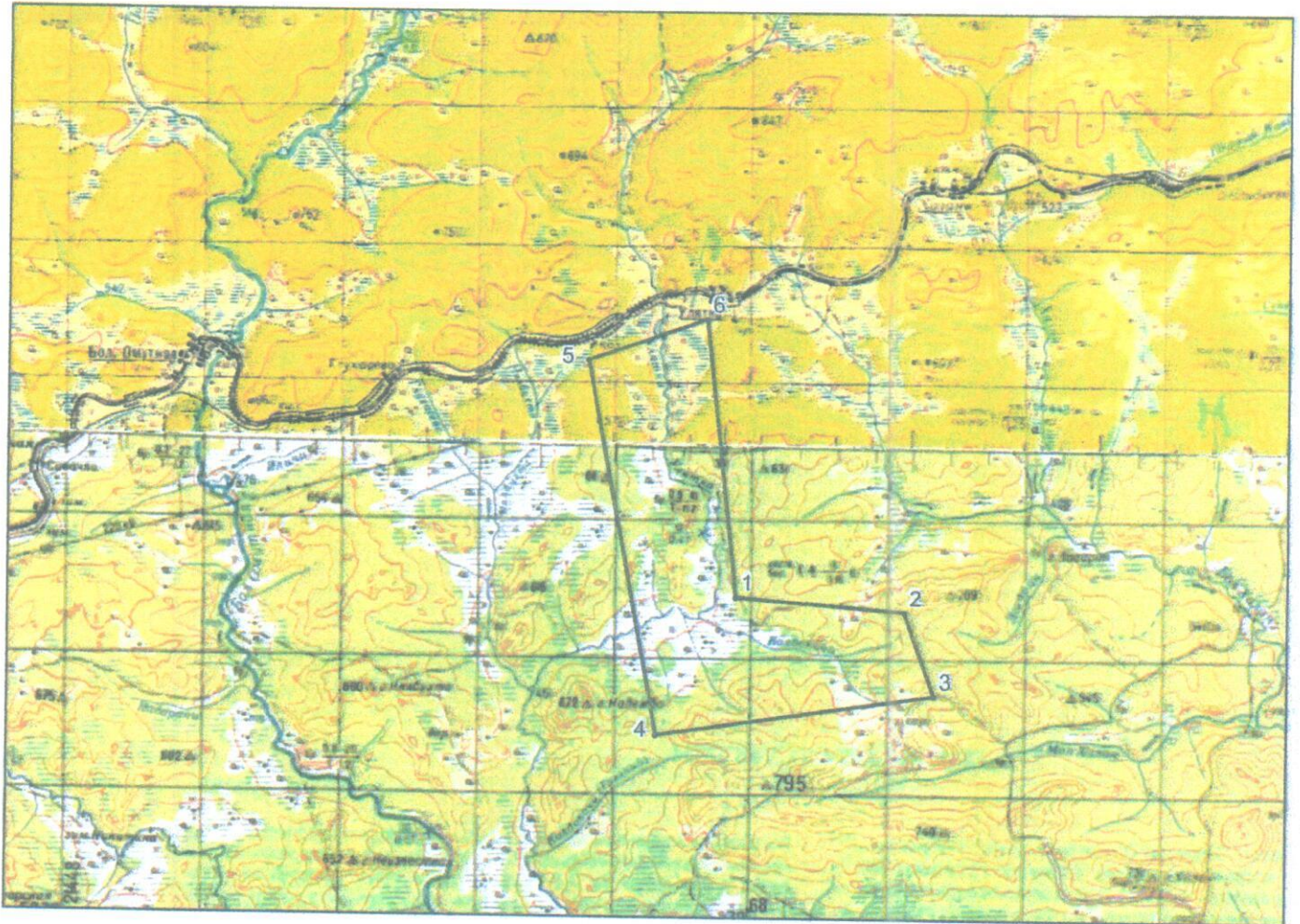


**СХЕМА**  
расположения участка недр  
Улятка  
(N-51-XV, XXI)  
масштаб 1:200000



Контуры участка недр.  
Общая площадь участка составляет 52,27 кв. км

*Н.И. —*

Начальник Амурнедра



### Пространственные границы и статус участка недр

Границы Участка недр ограничены контуром прямых линий со следующими географическими координатами угловых точек (ГСК-2011):

Номер точки	Северная широта			Восточная долгота		
	градусы	минуты	секунды	градусы	минуты	секунды
1	53	57	40,19	122	30	26,46
2	53	57	28,19	122	34	56,47
3	53	56	09,19	122	35	45,47
4	53	55	29,19	122	28	21,45
5	54	01	23,20	122	26	24,45
6	54	02	03,20	122	29	34,46

Верхняя граница: нижняя граница почвенного слоя, а при его отсутствии – граница дневной поверхности и дна водоемов и водотоков.

Нижняя граница: нижняя граница части земной коры, простирающейся до глубин, доступных для геологического изучения и освоения.

Статус участка недр: геологический отвод

Площадь участка недр 52,27 км<sup>2</sup>.

Начальник Амурнедра

 Н.В. Мельников