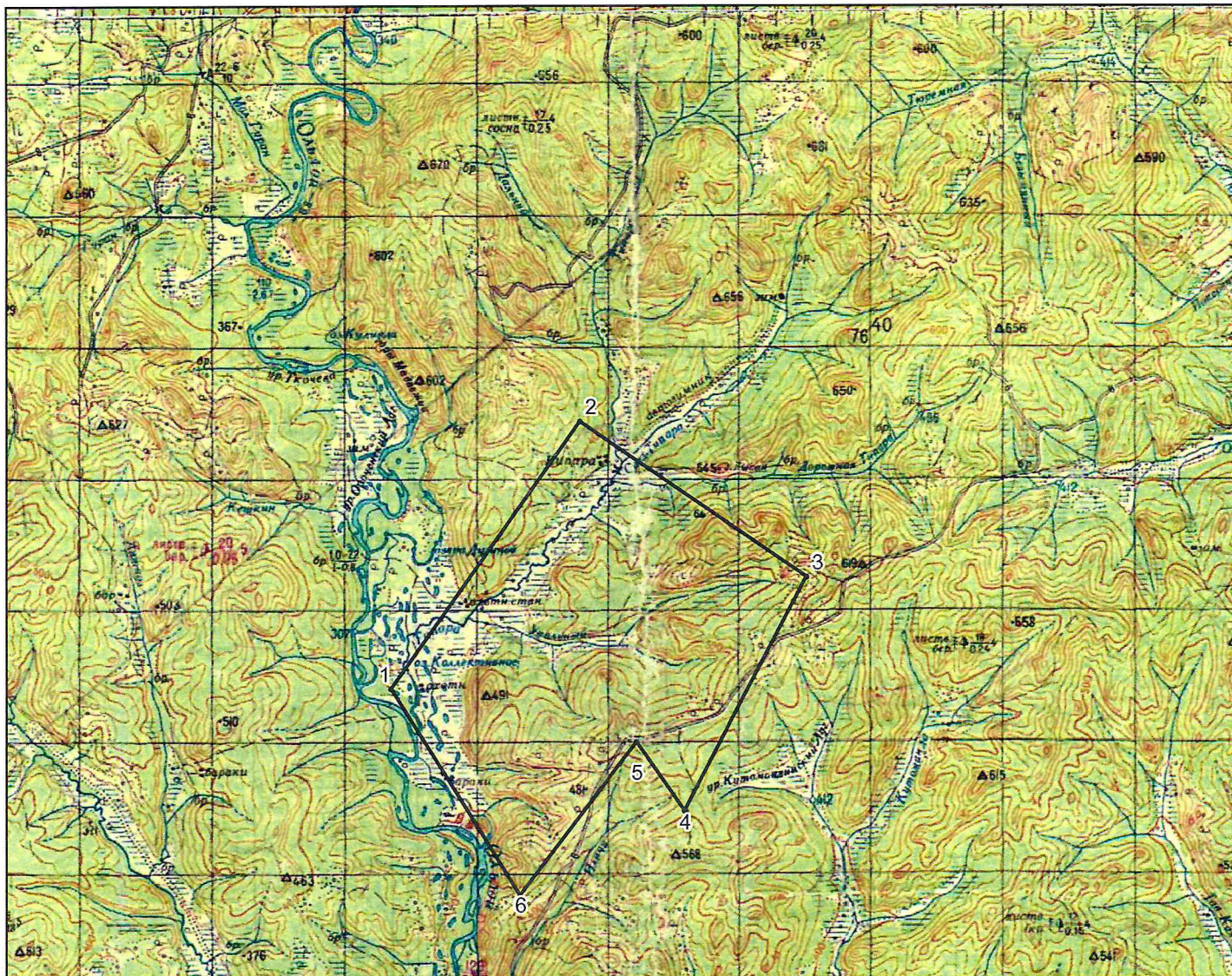


СХЕМА
расположения участка недр
Увальный
(N-51-XXII)
масштаб 1:200000



Контур участка недр.
Общая площадь участка составляет 94,31 кв.км



Заместитель начальника Департамента
начальник Амурнедра

Н.В. Мельников

Пространственные границы и статус участка недр

Границы Участка недр ограничены контуром прямых линий со следующими географическими координатами угловых точек:

Номер точки	Северная широта			Восточная долгота		
	градусы	минуты	секунды	градусы	минуты	секунды
1	53	48	58	123	23	10
2	53	53	21	123	28	27
3	53	50	46	123	34	43
4	53	46	56	123	31	17
5	53	48	04	123	29	58
6	53	45	34	123	26	42

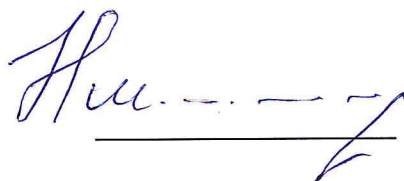
Верхняя граница: нижняя граница почвенного слоя, а при его отсутствии – граница дневной поверхности и дна водоемов и водотоков.

Нижняя граница: нижняя граница части земной коры, простирающейся до глубин, доступных для геологического изучения и освоения.

Статус участка недр: геологический отвод

Площадь участка недр 94,31 км².

Заместитель начальника Департамента-
начальник Амурнедра


Н.В. Мельников