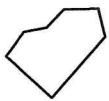
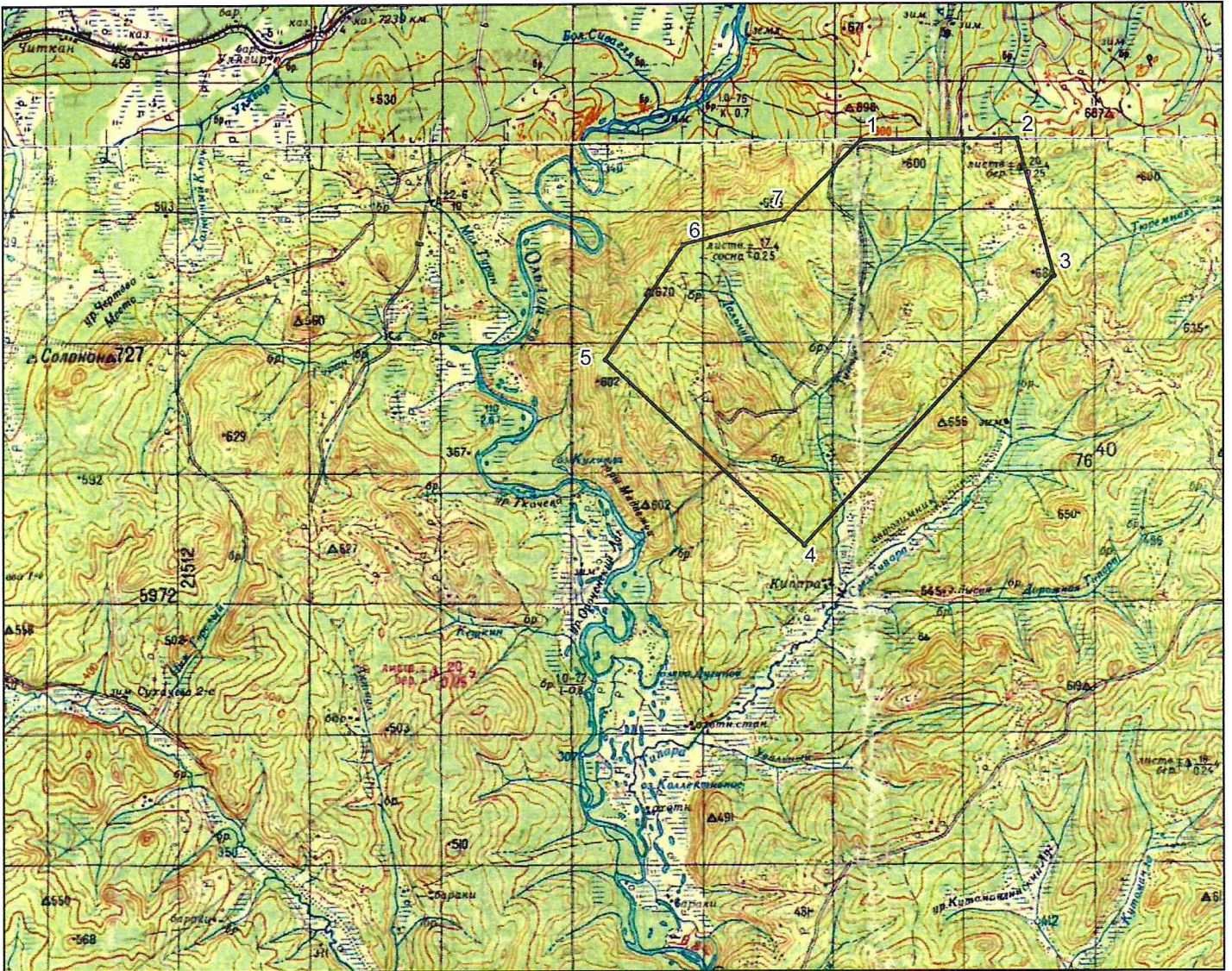


СХЕМА  
расположения участка недр  
Типара  
(N-51-XXII)  
масштаб 1:200000



Контур участка недр.  
Общая площадь участка составляет 95,74 кв.км



Заместитель начальника Департамента-  
начальник Амурнедра

Н.В. Мельников



### Пространственные границы и статус участка недр

Границы Участка недр ограничены контуром прямых линий со следующими географическими координатами угловых точек:

Номер точки	Северная широта			Восточная долгота		
	градусы	минуты	секунды	градусы	минуты	секунды
1	54	00	02	123	30	07
2	54	00	02	123	34	28
3	53	57	46	123	35	28
4	53	53	21	123	28	27
5	53	56	27	123	22	55
6	53	58	20	123	25	08
7	53	58	44	123	27	57

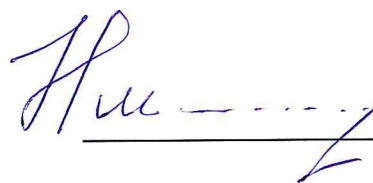
Верхняя граница: нижняя граница почвенного слоя, а при его отсутствии – граница дневной поверхности и дна водоемов и водотоков.

Нижняя граница: нижняя граница части земной коры, простирающейся до глубин, доступных для геологического изучения и освоения.

Статус участка недр: геологический отвод

Площадь участка недр 95,74 км<sup>2</sup>.

Заместитель начальника Департамента-  
начальник Амурнедра

 Н.В. Мельников