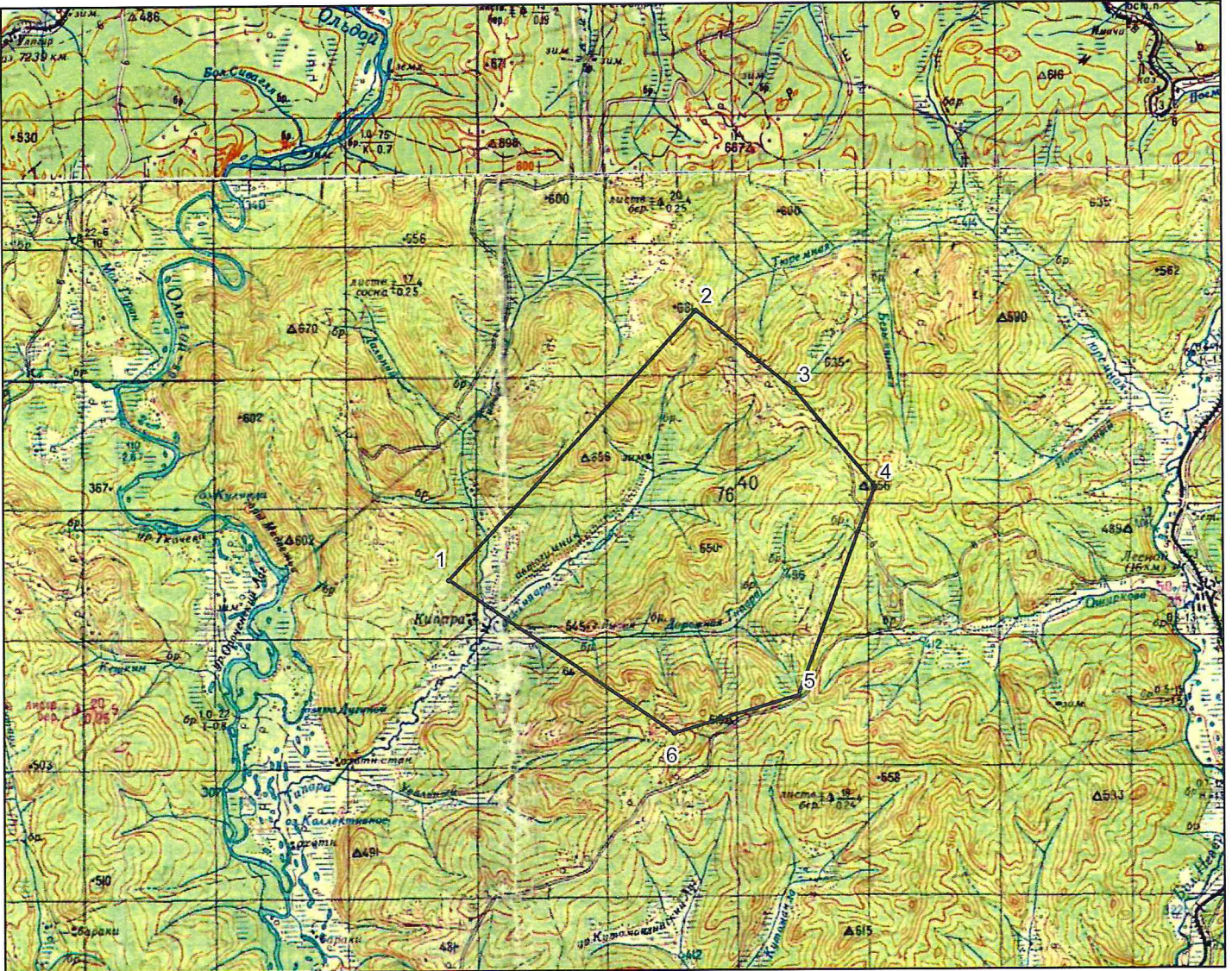


СХЕМА
расположения участка недр
Типара Средняя
(N-51-XXII)
масштаб 1:200000



Контур участка недр.
Общая площадь участка составляет 96,40 кв.км



Заместитель начальника Департамента-
начальник Амурнедра

Н.В. Мельников

Пространственные границы и статус участка недр

Границы Участка недр ограничены контуром прямых линий со следующими географическими координатами угловых точек:

Номер точки	Северная широта			Восточная долгота		
	градусы	минуты	секунды	градусы	минуты	секунды
1	53	53	21	123	28	27
2	53	57	46	123	35	28
3	53	56	27	123	38	11
4	53	54	49	123	40	25
5	53	51	22	123	38	12
6	53	50	46	123	34	43

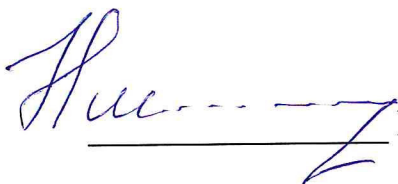
Верхняя граница: нижняя граница почвенного слоя, а при его отсутствии – граница дневной поверхности и дна водоемов и водотоков.

Нижняя граница: нижняя граница части земной коры, простирающейся до глубин, доступных для геологического изучения и освоения.

Статус участка недр: геологический отвод

Площадь участка недр 96,40 км².

Заместитель начальника Департамента-
начальник Амурнедра


Н.В. Мельников