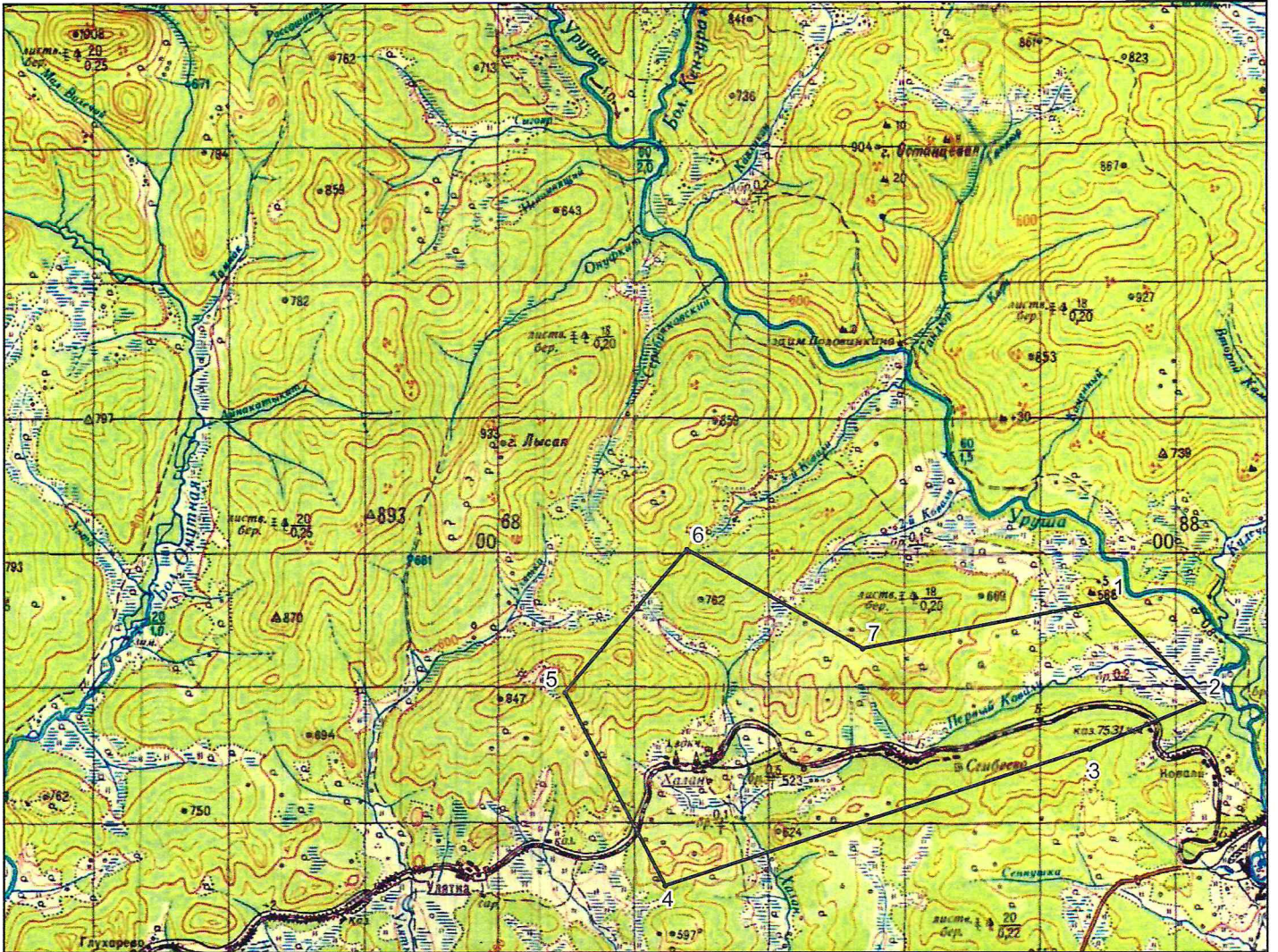


СХЕМА
расположения участка недр
Ковали Первые
(N-51-XV)
масштаб 1:200000



Контурсы участка недр.
 Общая площадь участка составляет 97,69 кв.км

Заместитель начальника Департамента-
 начальник АМУ недр

Handwritten signature

Н.В. Мельников



Пространственные границы и статус участка недр

Границы Участка недр ограничены контуром прямых линий со следующими географическими координатами угловых точек:

Номер точки	Северная широта			Восточная долгота		
	градусы	минуты	секунды	градусы	минуты	секунды
1	54	06	44	122	47	07
2	54	05	09	122	49	43
3	54	04	24	122	46	39
4	54	02	11	122	35	12
5	54	05	16	122	32	26
6	54	07	33	122	35	44
7	54	05	59	122	40	31

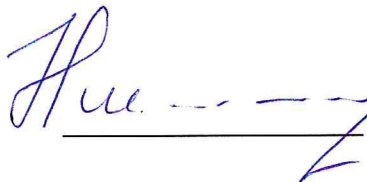
Верхняя граница: нижняя граница почвенного слоя, а при его отсутствии – граница дневной поверхности и дна водоемов и водотоков.

Нижняя граница: нижняя граница части земной коры, простирающейся до глубин, доступных для геологического изучения и освоения.

Статус участка недр: геологический отвод

Площадь участка недр 97,69 км².

Заместитель начальника Департамента-
начальник Амурнедра


Н.В. Мельников