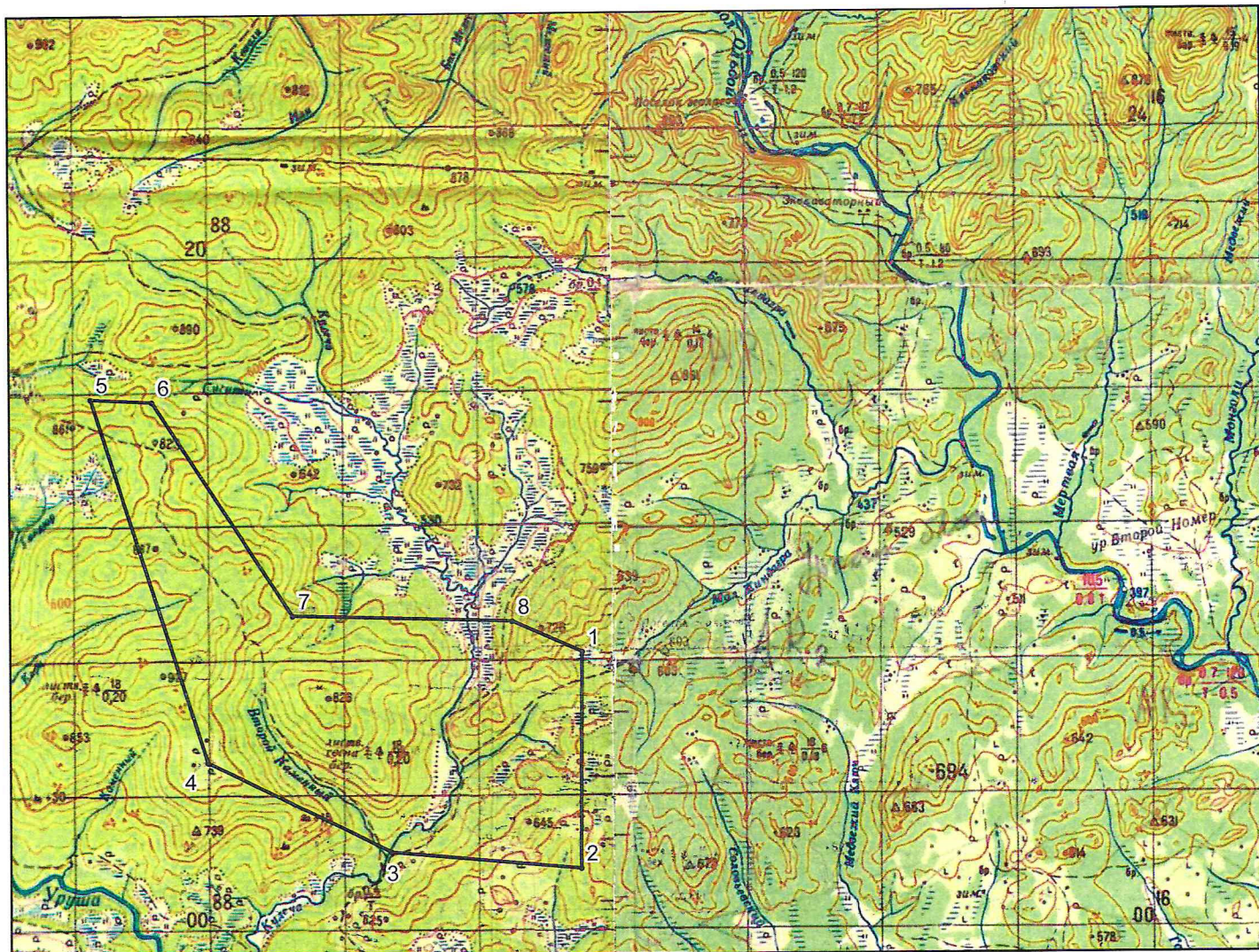


СХЕМА
расположения участка недр
Второй Каменный
(N-51-XV)
масштаб 1:200000



Контур участка недр.
Общая площадь участка составляет 92,41 кв. км



Заместитель начальника Департамента-
начальник Амурнедра

Н.В. Мельников



Пространственные границы и статус участка недр

Границы Участка недр ограничены контуром прямых линий со следующими географическими координатами угловых точек:

Номер точки	Северная широта			Восточная долгота		
	градусы	минуты	секунды	градусы	минуты	секунды
1	54	11	59	122	59	11
2	54	08	30	122	59	08
3	54	08	46	122	53	57
4	54	10	13	122	48	56
5	54	16	06	122	45	45
6	54	16	03	122	47	26
7	54	12	35	122	51	15
8	54	12	29	122	57	16

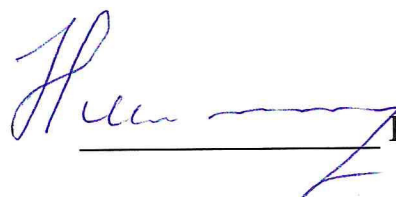
Верхняя граница: нижняя граница почвенного слоя, а при его отсутствии – граница дневной поверхности и дна водоемов и водотоков.

Нижняя граница: нижняя граница части земной коры, простирающейся до глубин, доступных для геологического изучения и освоения.

Статус участка недр: геологический отвод

Площадь участка недр 92,41 км².

Заместитель начальника Департамента-
начальник Амурнедра


Н.В. Мельников