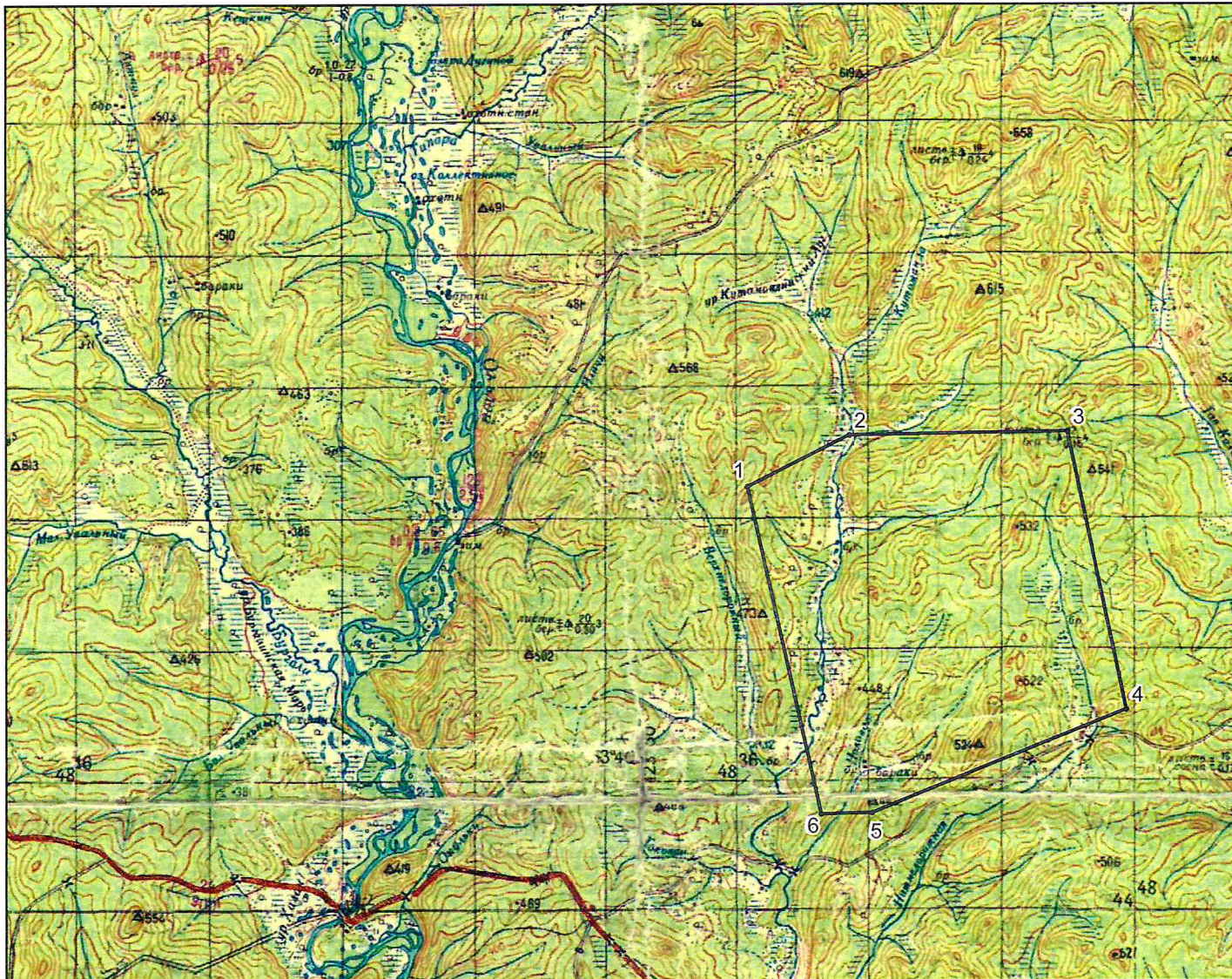



СХЕМА
расположения участка недр
Нижнедорожная
(N-51-XXII)
масштаб 1:200000



Контур участка недр.
Общая площадь участка составляет 98,86 кв.км



Заместитель начальника Департамента-
начальник Амурнедра

 Н.В. Мельников

Пространственные границы и статус участка недр

Границы Участка недр ограничены контуром прямых линий со следующими географическими координатами угловых точек:

Номер точки	Северная широта			Восточная долгота		
	градусы	минуты	секунды	градусы	минуты	секунды
1	53	44	15	123	33	03
2	53	45	05	123	35	52
3	53	45	07	123	41	51
4	53	40	33	123	43	23
5	53	38	54	123	36	24
6	53	38	53	123	35	00

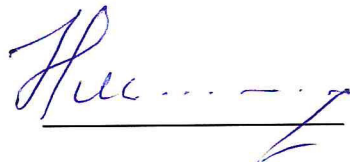
Верхняя граница: нижняя граница почвенного слоя, а при его отсутствии – граница дневной поверхности и дна водоемов и водотоков.

Нижняя граница: нижняя граница части земной коры, простирающейся до глубин, доступных для геологического изучения и освоения.

Статус участка недр: геологический отвод

Площадь участка недр 98,86 км².

Заместитель начальника Департамента-
начальник Амурнедра


Н.В. Мельников