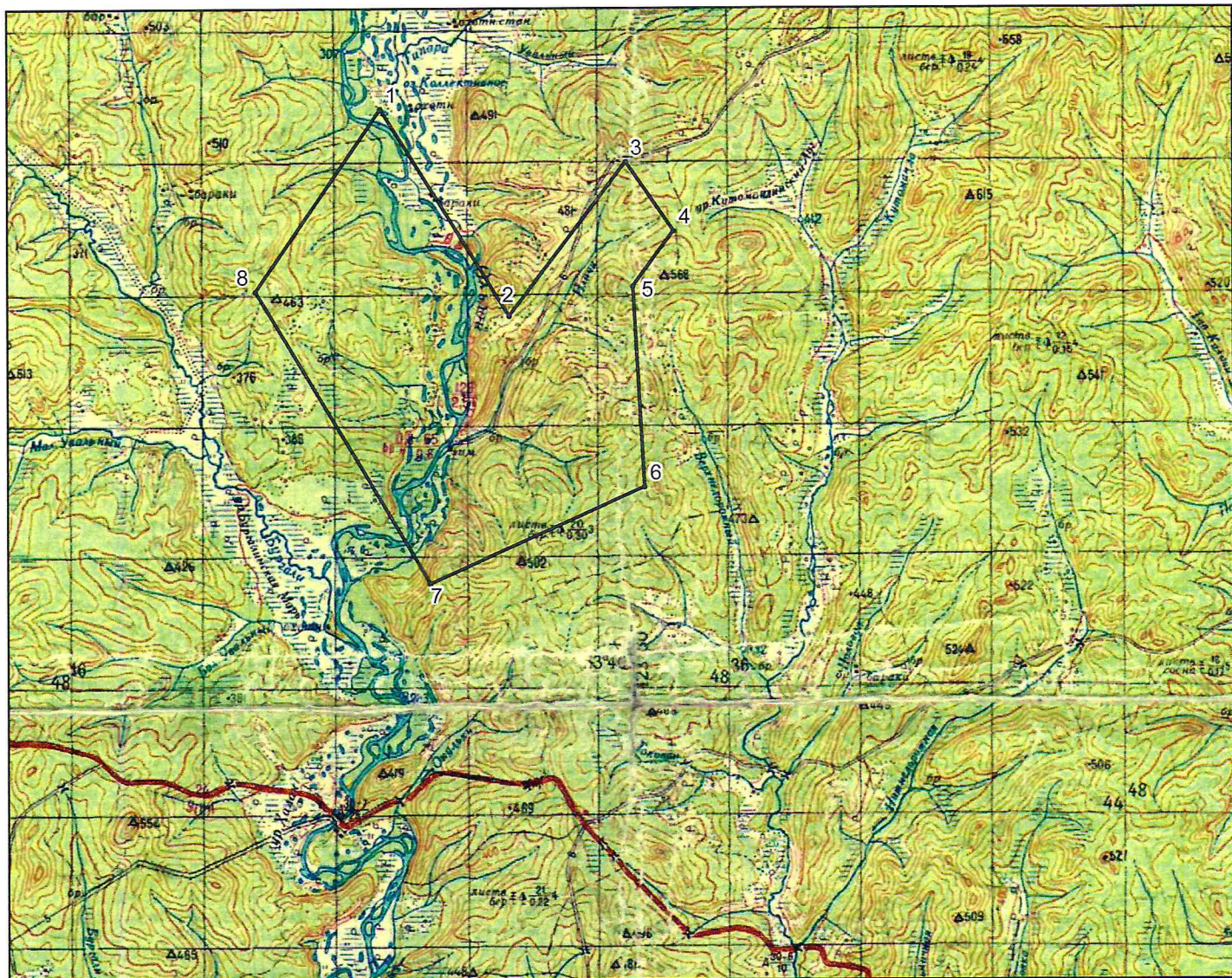



СХЕМА  
расположения участка недр  
Иличи  
(N-51-XXII)  
масштаб 1:200000



Контур участка недр.  
Общая площадь участка составляет 99,92 кв.км



Заместитель начальника Департамента-  
начальник Амурнедра

 Н.В. Мельников

### Пространственные границы и статус участка недр

Границы Участка недр ограничены контуром прямых линий со следующими географическими координатами угловых точек:

Номер точки	Северная широта			Восточная долгота		
	градусы	минуты	секунды	градусы	минуты	секунды
1	53	48	58	123	23	10
2	53	45	34	123	26	42
3	53	48	04	123	29	58
4	53	46	56	123	31	17
5	53	46	02	123	30	09
6	53	42	44	123	30	25
7	53	41	10	123	24	27
8	53	46	00	123	19	41

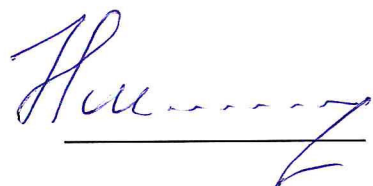
Верхняя граница: нижняя граница почвенного слоя, а при его отсутствии – граница дневной поверхности и дна водоемов и водотоков.

Нижняя граница: нижняя граница части земной коры, простирающейся до глубин, доступных для геологического изучения и освоения.

Статус участка недр: геологический отвод

Площадь участка недр 99,92 км<sup>2</sup>.

Заместитель начальника Департамента-  
начальник Амурнедра

  
Н.В. Мельников