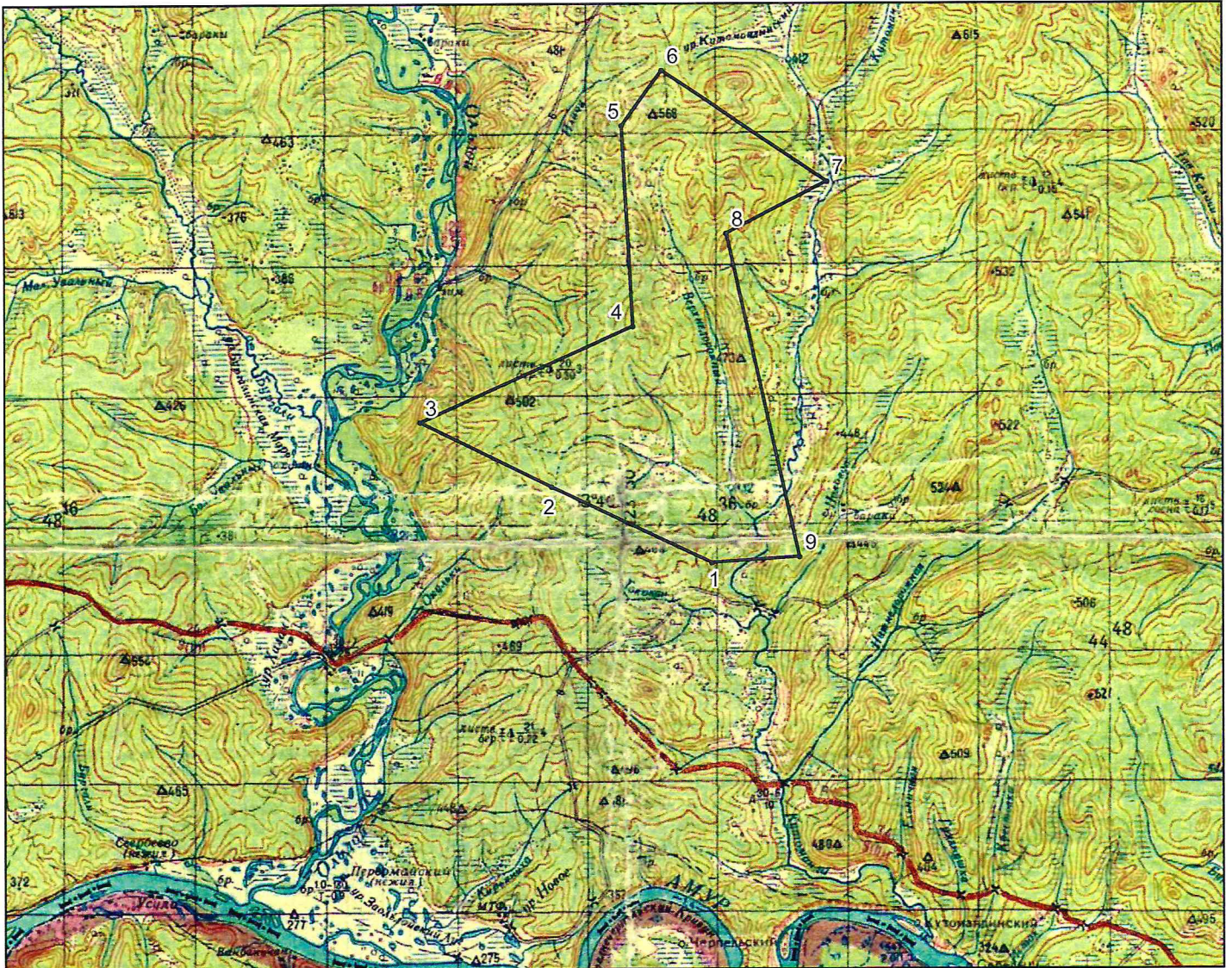



СХЕМА
расположения участка недр
Верхнедорожный
(N-51-XXII)
масштаб 1:200000



Контур участка недр.
Общая площадь участка составляет 78,22 кв.км



Заместитель начальника Департамента-
начальник Амурнедра

 Н.В. Мельников

Пространственные границы и статус участка недр

Границы Участка недр ограничены контуром прямых линий со следующими географическими координатами угловых точек:

Номер точки	Северная широта			Восточная долгота		
	градусы	минуты	секунды	градусы	минуты	секунды
1	53	38	48	123	32	33
2	53	40	05	123	28	06
3	53	41	10	123	24	27
4	53	42	44	123	30	25
5	53	46	02	123	30	09
6	53	46	56	123	31	17
7	53	45	05	123	35	52
8	53	44	15	123	33	03
9	53	38	53	123	35	00

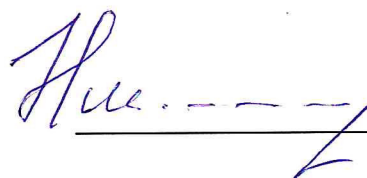
Верхняя граница: нижняя граница почвенного слоя, а при его отсутствии – граница дневной поверхности и дна водоемов и водотоков.

Нижняя граница: нижняя граница части земной коры, простирающейся до глубин, доступных для геологического изучения и освоения.

Статус участка недр: геологический отвод

Площадь участка недр 78,22 км².

Заместитель начальника Департамента-
начальник Амурнедра


Н.В. Мельников