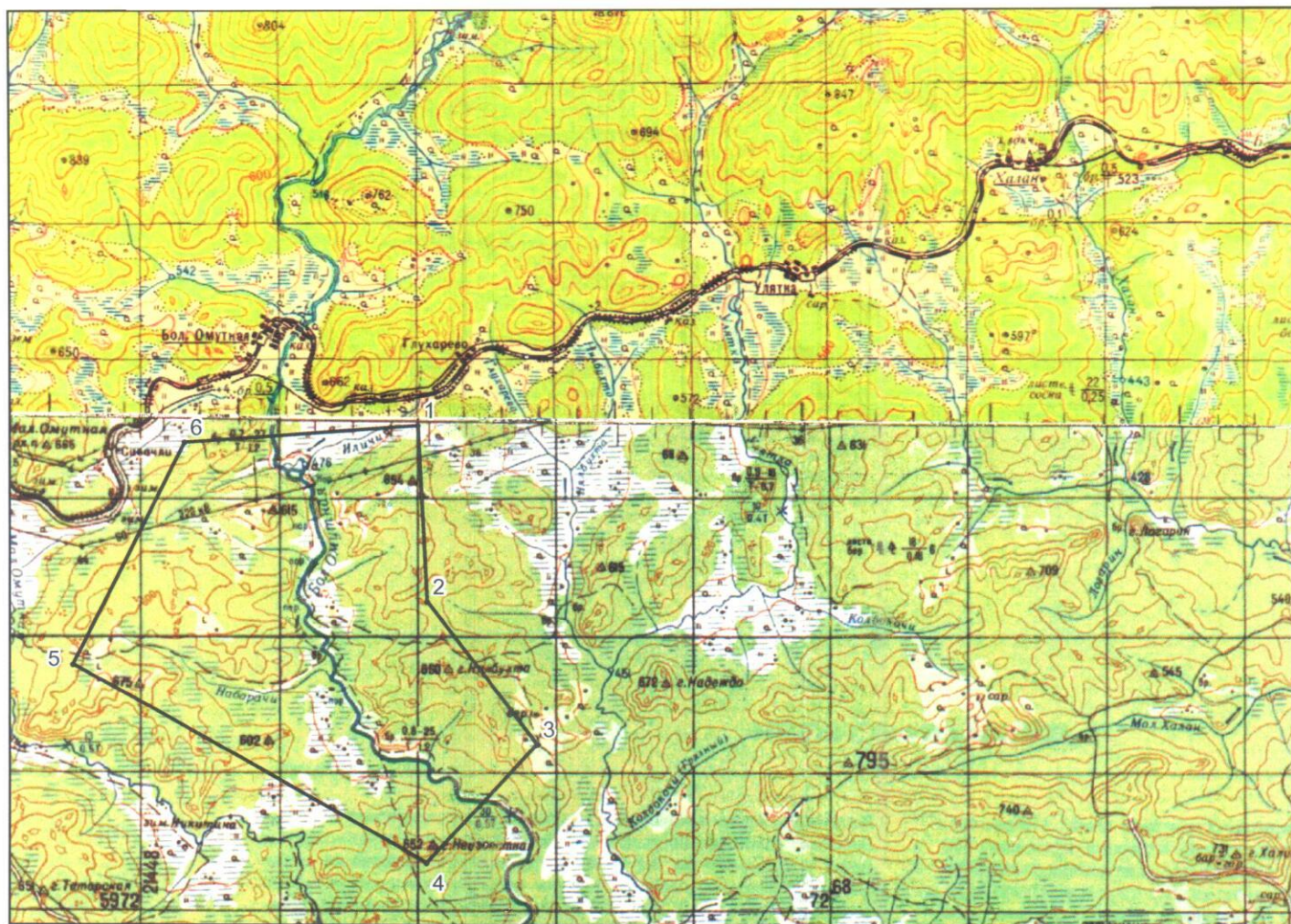


Приложение № 3 к лицензии БЛГ 04354 БП  
СХЕМА  
расположения участка недр  
Большая Омутная, Набарачи  
(N-51-XV, XXI)  
масштаб 1:200000



Контурсы участка недр.  
Общая площадь участка составляет 98,75 кв. км

*Н.И. Мельников*

Начальник Амурнедра

И. В. Мельников



### Пространственные границы и статус участка недр

Границы Участка недр ограничены контуром прямых линий со следующими географическими координатами угловых точек (ГСК-2011):

Номер точки	Северная широта			Восточная долгота		
	градусы	минуты	секунды	градусы	минуты	секунды
1	53	59	57,20	122	19	51,44
2	53	57	12,19	122	20	08,44
3	53	54	57,19	122	23	05,44
4	53	53	05,19	122	20	11,43
5	53	56	08,20	122	10	48,41
6	53	59	39,20	122	13	41,42

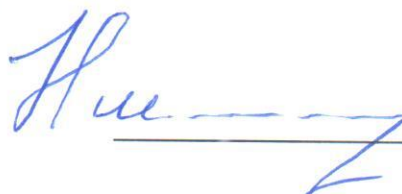
Верхняя граница: нижняя граница почвенного слоя, а при его отсутствии – граница дневной поверхности и дна водоемов и водотоков.

Нижняя граница: нижняя граница части земной коры, простирающейся до глубин, доступных для геологического изучения и освоения.

Статус участка недр: геологический отвод

Площадь участка недр 98,75 км<sup>2</sup>.

Начальник Амурнедра

  
Н.В. Мельников