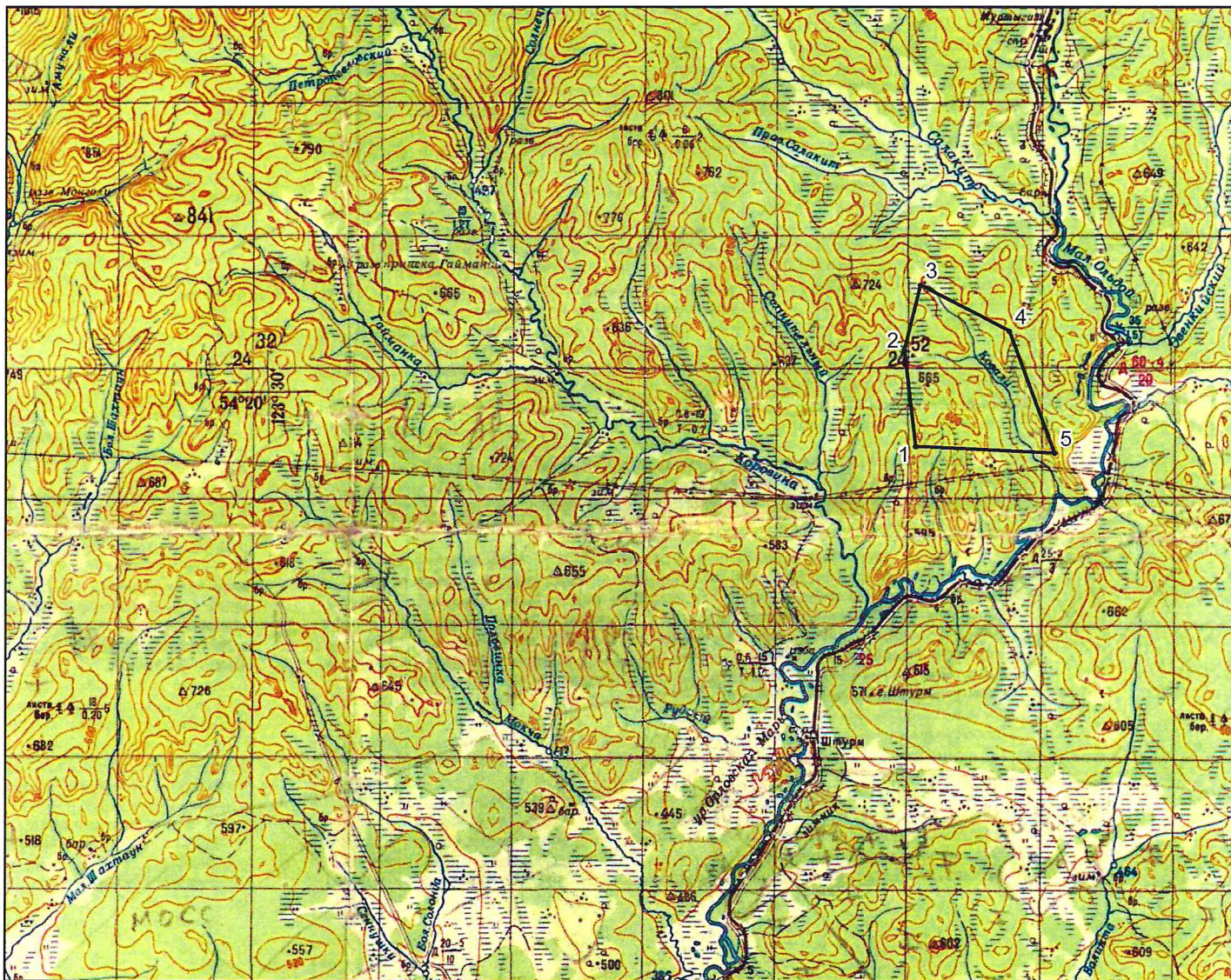


СХЕМА
расположения участка недр
Ковали
(N-51-XVI)
масштаб 1:200000



Контур участка недр.
 Общая площадь участка составляет 15,33 кв.км

Начальник Амурснедра

Н. В. Мельников



Пространственные границы и статус участка недр

Границы Участка недр ограничены контуром прямых линий со следующими географическими координатами угловых точек (ГСК-2011):

Номер точки	Северная широта			Восточная долгота		
	градусы	минуты	секунды	градусы	минуты	секунды
1	54	18	59,19	123	48	15,65
2	54	20	34,19	123	47	58,65
3	54	21	37,20	123	48	26,65
4	54	20	51,19	123	50	54,66
5	54	18	51,19	123	52	07,66

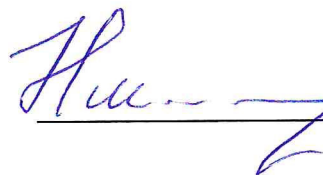
Верхняя граница: нижняя граница почвенного слоя, а при его отсутствии – граница дневной поверхности и дна водоемов и водотоков.

Нижняя граница: нижняя граница части земной коры, простирающейся до глубин, доступных для геологического изучения и освоения.

Статус участка недр: геологический отвод

Площадь участка недр 15,33 км².

Начальник Амурнедра

 Н.В. Мельников