



**出售金矿开采许可证**

# 报价申请

亲爱的合作伙伴，我们公司在阿穆尔州和哈巴罗夫斯克边疆区含金量最高的地区之一提供 30 多个具有冲积金勘探许可证的场地。

在可用区域内，除了砂金之外，还发现了钼、矿金、铅、锌、铬、镍，当然还有拥有多种木材的丰富森林区域。所有必要的基础设施均已具备，这将大大降低勘探和生产成本。在上述区域有一条电源线，它可以让您为企业建立一个舒适的基础，这是在这些条件下工作时最重要的任务之一。半径30—80公里范围内分布着30多家大型金矿企业。

## 合作方式

1. 出售拥有 1-5 个地块许可证的有限责任公司。
2. 联合生产，储量确认后，由自己的工作环节30/70进行。
3. 一证合作（一地）。
4. 我们还准备考虑一个投资项目（投资项目“100-200-200”），在整个许可证期限内按一定比例（取决于投资金额）获取利润，并可续签长达 30 年或者更多。



## 投资项目 «100-200-200»

- 100,000,000 卢布 - 贵金属矿床的搜寻和评估
- 200,000,000 卢布 - 建立生产过程的工作环节和条件。

为实施本项目，需对9个区域进行地质勘探，确定储量，评估效益。  
每个站点的领土面积约为 50 平方公里。

100,000,000卢布——所有地区勘探所需的资金，这些资金是加入该项目的第一期付款。

### 该金额包括：

1. 购买专用设备（越野车、挖掘机（20吨）、乘用车（“乌阿斯”爱国者 (UAZ Patriot)）及附加设备。
2. 林地租赁合同登记。
3. 矿产勘探和生产技术方案的准备。

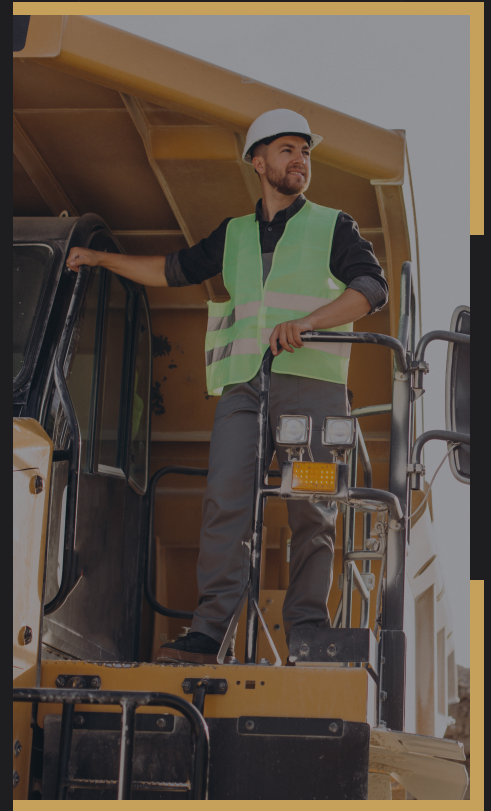
在确认每个站点的贵金属储量后，就组织金属开采过程的可行性做出集体决定。做出积极决定后，将购买设备和专用设备，准备一个轮班营，并建立专家的工作联系。此阶段的成本为 100,000,000 至 150,000,000 卢布，具体取决于站点的位置。在与网站所有者进行全面结算后，所有费用以及收到的利润在创始人之间按 50/50 的比例分配。

根据 1960-1975 年代的地质调查，平均而言，在 9 个地点，黄金储量约为 800-1500 公斤（在某些情况下为 3000 至 5000 公斤）。



## 工作单元包括以下设备单元：

- 挖掘机（20吨） - 1辆；
- 挖掘机（30吨） - 2辆；
- 沼泽地推土机（20吨） - 1辆；
- 沼泽地推土机（30吨） - 2辆；
- 自卸车（6\*6） - 1辆；
- 自卸车（6\*4） - 2辆；
- 岩石冲洗器 - 1台；
- 供应车 - 2辆；
- 可容纳25人的值班城镇（居住单元或夹芯板、发电机、热水器、浴室、厨房等）水箱和燃料-2个单元；
- 汽油车（6\*6） - 1辆（如有必要）。



## 执行该项目的估计时间：

- 1年用于库存检查和确认。
- 6个月内完成森林和技术项目。
- 开采黄金需要10年时间(一个工作组)。

一个工作组的项目回收期为1.5-2年（50公斤纯金）。净利润为：开采的黄金量 - 30%（采矿成本、工资、纳税）。因此，开采1000公斤，减去成本30%，利润为700公斤\*3500卢布（黄金价格变化，2020年价格为4300每1克），即净利润为24.5亿卢布。如果有3个工作组，则项目实施周期缩短三倍。林业和木材加工部根据“俄罗斯联邦矿产法”无需拍卖即可销售木材，从而获得额外利润（《俄罗斯联邦矿产法》第7条第4款俄罗斯联邦自然资源部令第583号第5款第6.1款）



# 联系方式

## 莫斯科办事处

📍 莫斯科市，安东诺瓦-奥夫申科街，15号，3号楼，101办公室

📞 +7/925/130-60-30

✉️ sale@delaem24.ru

🌐 <https://www.zoloto.delaem24.ru>

---

## 哈巴罗夫斯克办事处

📍 哈巴罗夫斯克市，梅塔利斯托夫街，1A号，办公室 314

📞 +7/999/080-88-81

✉️ business.activ@yandex.ru

